



associazione **Alessandro Bartola**  
studi e ricerche di economia e politica agraria



UNIVERSITÀ  
DEGLI STUDI  
DI TERAMO

Convegno “Lo sviluppo rurale tra valutazione e  
riforma della PAC

# Impresa agricola, multifunzionalità e politiche di sviluppo rurale. Un’indagine nella realtà abruzzese

Emilio Chiodo - Andrea Bonfiglio

Mosciano Sant’Angelo, 19 aprile 2011



- Iniziativa realizzata con il contributo dell’Unione Europea, DG Agricoltura e Sviluppo Rurale  
- Gli articoli e i contributi ai convegni Agriregionieuropa rappresentano il pensiero dei singoli autori e relatori.  
- Essi non riflettono in alcun modo la posizione dell’Unione Europea. La commissione non è responsabile dell’uso delle informazioni qui contenute.

agriregionieuropa



## Evoluzione del sistema agroalimentare e nuove forme del valore in agricoltura

- Rilevanti trasformazioni del sistema agroalimentare
  - Relazioni verticali di filiera (ruolo della GDO)
  - Apertura verso l'esterno (scambi commerciali)
  - Abitudini di consumo e comportamento del consumatore (innovazione, servizi)
- Agricoltura con una scarsa rilevanza nella formazione del valore lungo la filiera
- L'agricoltura tradizionale non è in grado di garantire un'adeguata generazione di valore



## Dove sta il valore? Un problema semplice nel passato

### Valorizzazione solo attraverso il mercato

- Paradigma produttivo e politiche agricole orientate verso un'agricoltura mono-funzionale => produzioni per il mercato

### Processi produttivi standardizzati

- Massimizzare l'efficienza tecnica e la produttività
- Innovazione incorporata nei mezzi di produzione acquistati sul mercato

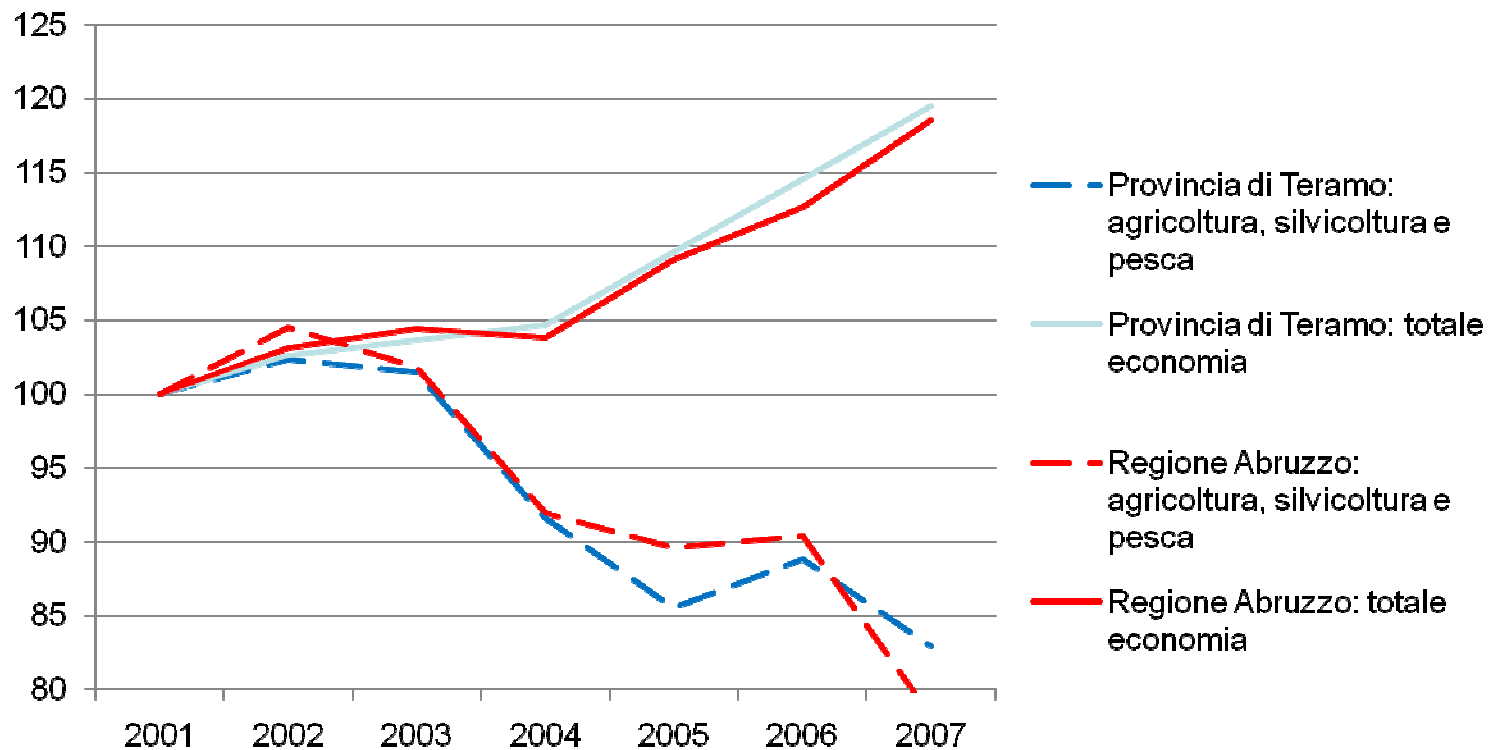
### Poche produzioni standardizzate

- Gamma ristretta di prodotti materiali
- Identificazione: alimento = prodotto agricolo



## Un quadro statistico dell'agricoltura abruzzese: il valore aggiunto

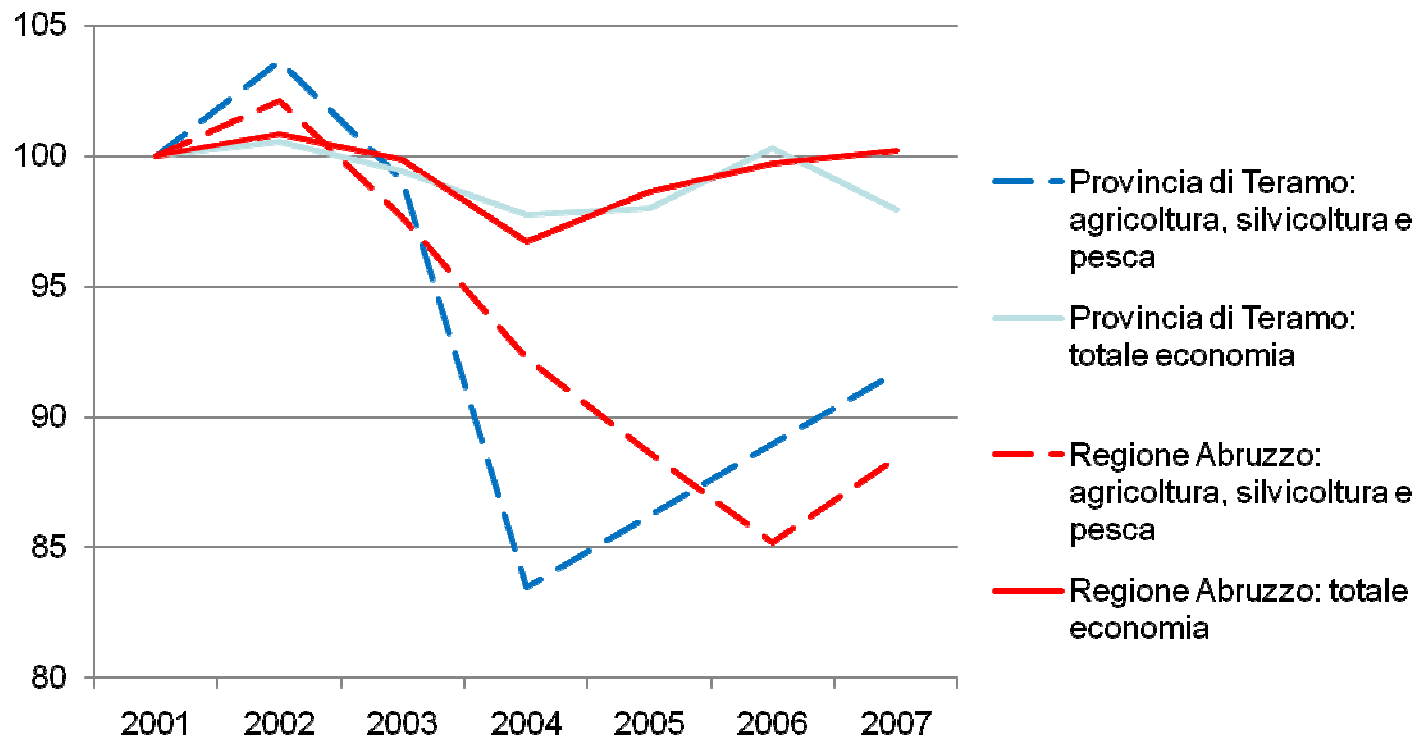
Valore aggiunto ai prezzi di base (%): 2001 = 100





## Un quadro statistico dell'agricoltura abruzzese: il lavoro

Unità di lavoro (%): 2001 = 100



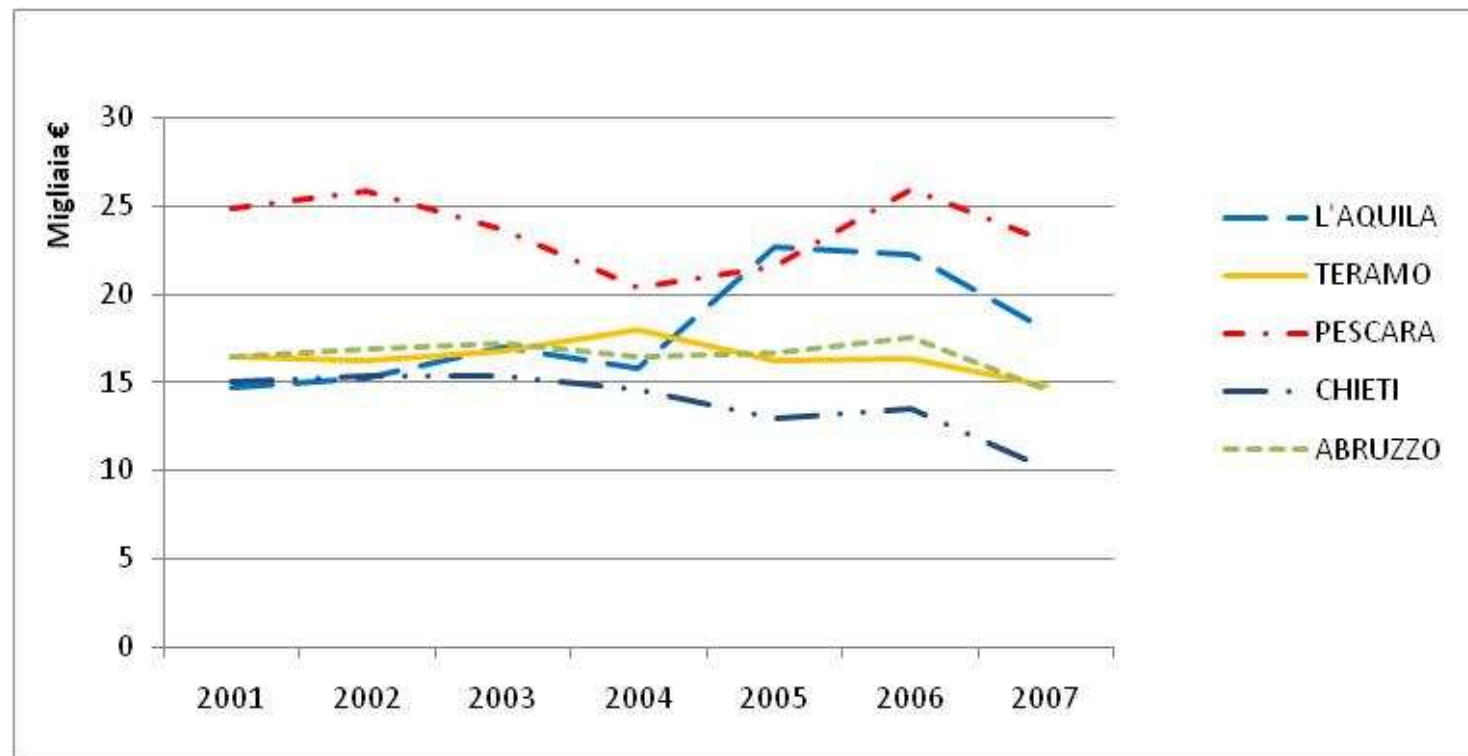


associazione **Alessandro Bartola**  
studi e ricerche di economia e politica agraria



## Un quadro statistico dell'agricoltura abruzzese: valore aggiunto per unità di lavoro

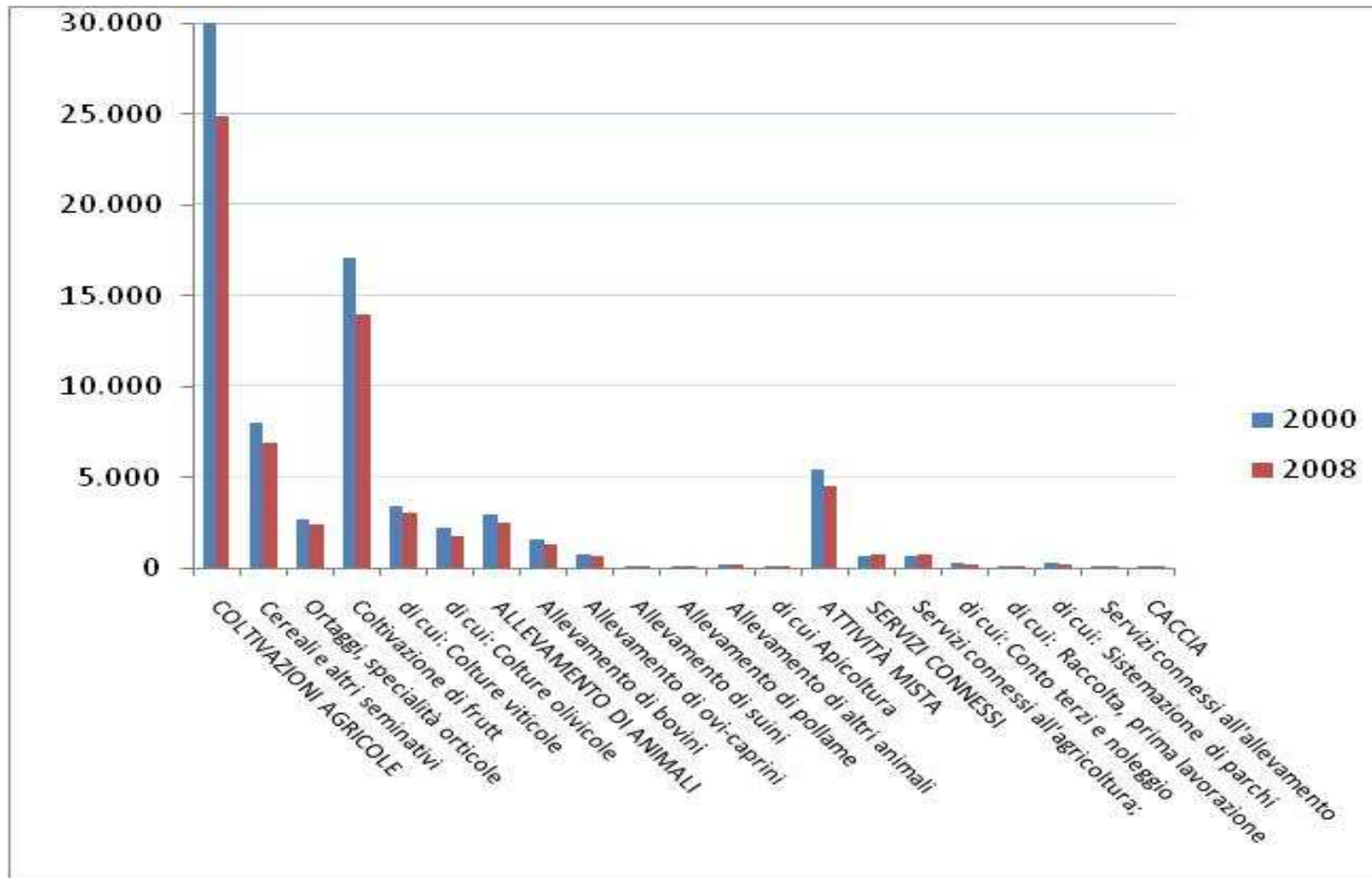
**Valore aggiunto per unità dei lavoro – Agricoltura, silvicoltura  
e pesca (prezzi correnti)**





## Un quadro statistico dell'agricoltura abruzzese: il numero di aziende (dati CCAA)

agriregionieuropa





## Dove sta il valore?

### Un problema molto più complesso oggi

#### Modello “post-produttivistico”

- Superamento del modello della mono-funzionalità produttivistica

#### Cosa vuole il consumatore?

- - La tecnologia dell'alimento per le sue tante funzioni
- - Ampia gamma di prodotti e servizi (de-materializzazione)
- - Le tante “qualità” (un problema dell'intera filiera)
- - La sicurezza

#### Cosa vuole il cittadino?

- - I beni e servizi di interesse collettivo (ambiente, paesaggio, patrimonio culturale)
- - Da politica settoriale “agricola” a politica territoriale di “sviluppo rurale”





## Parole chiave per l'agricoltura oggi...

### 1. Multifunzionalità

Capacità del settore primario di produrre beni e servizi secondari, di varia natura, congiuntamente alla produzione di prodotti destinati all'alimentazione umana ed animale

- **Funzioni territoriali** (cura del paesaggio, conservazione delle risorse)
- **Funzioni produttive** (sicurezza e salubrità degli alimenti, qualità, valorizzazione delle risorse naturali e culturali; benessere degli animali);
- **Funzioni sociali** (vitalità delle aree rurali, argine allo spopolamento; recupero tradizioni);
- **Funzioni ambientali** (biodiversità, bilancio delle emissioni di gas)



## Parole chiave per l'agricoltura oggi...

### 2. Diversificazione

Volontario allargamento del ventaglio della produzione agricola di beni e servizi, a volte nei confronti di attività extra agricole, con l'obiettivo di diversificare il reddito e sottrarsi a fattori di rischio

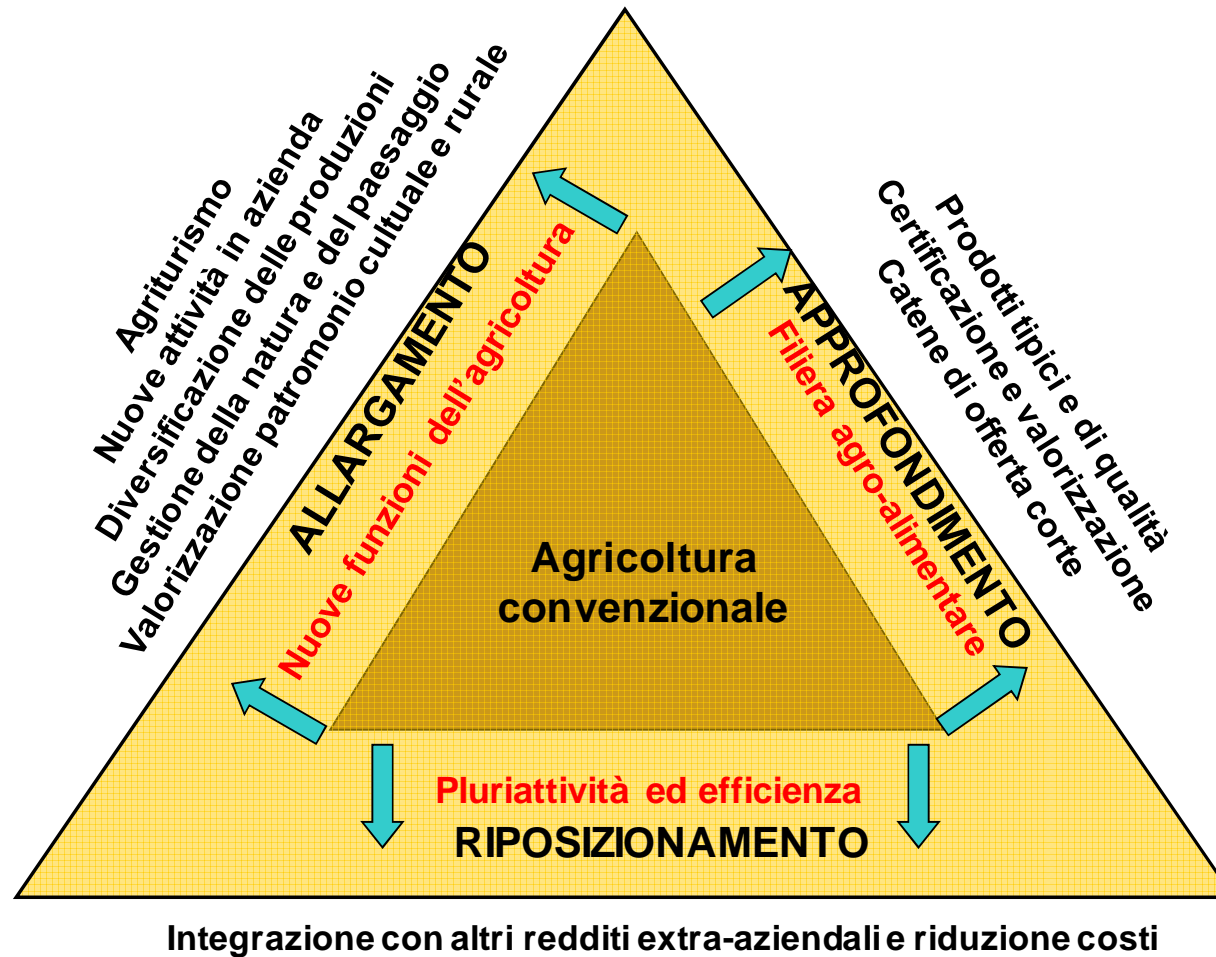
⇒ **L'impresa agricola, con la propria dotazione di risorse, può cercare nuove forme di reddito**

⇒ Attraverso il mercato

⇒ Attraverso la produzione di beni pubblici remunerati dalle politiche agricole



## Le strategie per le imprese: dov'è il "valore" in agricoltura oggi?





# Quante sono le aziende multifunzionali

Aziende agricole con attività connesse all'agricoltura, 2007 (Fonte: Istat)

	Numero	% su Italia	% su aziende totali	Var % 2007-03	Var. quota %
Abruzzo	1.493	1,2	2,5	45,8	0,8
<b>ITALIA</b>	<b>120.775</b>	<b>100,0</b>	<b>7,2</b>	<b>34,9</b>	<b>2,6</b>
<i>Nord</i>	<i>47.217</i>	<i>39,1</i>	<i>10,5</i>	<i>58,3</i>	<i>4,3</i>
<i>Centro</i>	<i>26.424</i>	<i>21,9</i>	<i>9,8</i>	<i>97,8</i>	<i>5,6</i>
<i>Mezzogiorno</i>	<i>47.135</i>	<i>39,0</i>	<i>4,9</i>	<i>1,8</i>	<i>0,9</i>

## ❖ Aziende con attività connesse (ISTAT)

- agriturismo, artigianato, lavorazione dei prodotti agricoli vegetali e animali, lavorazione del legno, produzione di energia rinnovabile, acquacoltura, contoterzismo, attività ricreative, produzione di mangimi completi e complementari e le altre attività.



## Cosa fanno le aziende multifunzionali

Aziende agricole con attività connesse all'agricoltura per tipo di attività,  
2007 (Fonte: Istat)

	Numero	Agriturismo %	Trasf. Prodotti vegetali %	Trasf. Prodotti animali %	Altre attività %
Abruzzo	1.493	31,3	40,5	29,6	7,5
<b>ITALIA</b>	<b>120.775</b>	<b>14,8</b>	<b>59,2</b>	<b>16,4</b>	<b>20,5</b>
<i>Nord</i>	<i>47.217</i>	<i>16,6</i>	<i>53,8</i>	<i>19,9</i>	<i>23,1</i>
<i>Centro</i>	<i>26.424</i>	<i>25,1</i>	<i>66,6</i>	<i>8,1</i>	<i>11,6</i>
<i>Mezzogiorno</i>	<i>47.135</i>	<i>7,2</i>	<i>60,5</i>	<i>17,6</i>	<i>23,0</i>



## Il peso della multifunzionalità nell'agricoltura abruzzese

- ❖ Ricerca sulla **multifunzionalità nell'agricoltura teramana** (e abruzzese) condotta dal Dipartimento di Scienze degli alimenti in collaborazione con la sede regionale INEA dell'Abruzzo
- ❖ Bonfiglio A., Chiodo, E., Fantini, A. (2010) «***L'agricoltura teramana alla ricerca del valore***» in Mauro G. (a cura), *Medie imprese e sviluppo locale*, Franco Angeli, Milano



# Il peso della multifunzionalità nell'agricoltura abruzzese

## ❖ RICA (Rete d'Informazione Contabile Agricola)

- Strumento informativo particolarmente utile per misurare il fenomeno della multifunzionalità in agricoltura (per direzione e strategia)
  - Diverse limitazioni (esclusioni piccole unità < 4 UDE, difficoltà utilizzo campione costante in analisi temporali, minore rappresentatività sub-regionale)
- Dal 2000 informazioni concernenti varie strategie:
  - **agriturismo**
  - **contoterzismo**,
  - **trasformazione** di prodotti,
  - **certificazione di qualità** (certificati di: origine, prodotti tradizionali, prodotti biologici, marchio collettivo e impresa),
  - adesione a **misure agro-ambientali** (ridotto impatto ambientale, produzione biologica, estensivizzazione, tutela specie vegetali ed animali in estinzione, tutela del paesaggio e dell'ambiente, servizi forestali, altre misure agroambientali)
  - **pluriattività**



# Il peso della multifunzionalità nell'agricoltura abruzzese

Direzione multifunzionale

Strategia multifunzionale	Direzione multifunzionale		
	Approfondimento	Allargamento	Riposizionamento
agriturismo		X	
contoterzismo		X	
trasformazione di prodotti	X		
certificazione di qualità (escluso biologico)	X		
Certificazione biologico	X		
adesione a misure agro- ambientali		X	
pluriattività			X





# Il peso della multifunzionalità nell'agricoltura abruzzese

Strategia multifunzionale	Variabili utilizzate (da cernita delle variabili presenti nel database)
Agriturismo	Entrate da offerta di servizi
Contoterzismo	Entrate da offerta di servizi
Trasformazione di prodotti	Entrate da vendita
Certificazione di qualità	Entrate da vendita
Certificazione biologico	Entrate da vendita
Adesione a misure agro-ambientali	Contributi comunitari
Pluriattività	Redditi extra-agricoli (media classi di reddito)

**Peso della multifunzionalità:** % entrate da attività multifunzionali su totali entrate

**Presenza strategia multifunzionale:** se entrate attività >0

**Presenza direzione multifunzionale:** se entrate di almeno una delle strategie >0

**Azienda «pienamente» multifunzionale** = azienda con 3 direzioni multifunzionali



## Aziende multifunzionali per direzione e strategia multifunzionale, 2007

Direzione/Strategia	Teramo				Abruzzo			Indice di specializzazione (A/B)
	n.	% (A)	% regione	% su imprese totali	n.	% (B)	% su imprese totali	
<b>Approfondimento</b>	<b>120</b>	<b>94,5</b>	<b>30,2</b>	<b>76,9</b>	<b>397</b>	<b>83,6</b>	<b>54,2</b>	<b>1,42</b>
Trasformazione	105	82,7	37,6	67,3	279	58,7	38,1	1,77
Qualità	21	16,5	23,3	13,5	90	18,9	12,3	1,09
Biologico	27	21,3	25,7	17,3	105	22,1	14,3	1,21
<b>Allargamento</b>	<b>30</b>	<b>23,6</b>	<b>43,5</b>	<b>19,2</b>	<b>69</b>	<b>14,5</b>	<b>9,4</b>	<b>2,04</b>
Agriturismo	13	10,2	44,8	8,3	29	6,1	4,0	2,10
Contoterzismo	6	4,7	60,0	3,8	10	2,1	1,4	2,82
Servizi agro-ambientali	17	13,4	42,5	10,9	40	8,4	5,5	1,99
<b>Riposizionamento</b>	<b>18</b>	<b>14,2</b>	<b>15,3</b>	<b>11,5</b>	<b>118</b>	<b>24,8</b>	<b>16,1</b>	<b>0,72</b>
Pluriattività	18	14,2	15,3	11,5	118	24,8	16,1	0,72
<b>Multifunzionali (1)</b>	<b>127</b>	<b>100,0</b>	<b>26,7</b>	<b>81,4</b>	<b>475</b>	<b>100,0</b>	<b>64,9</b>	<b>1,25</b>
Multifunzionali (2)	3	2,4	60,0	1,9	5	1,1	0,7	2,82

### ❖ **Abruzzo**

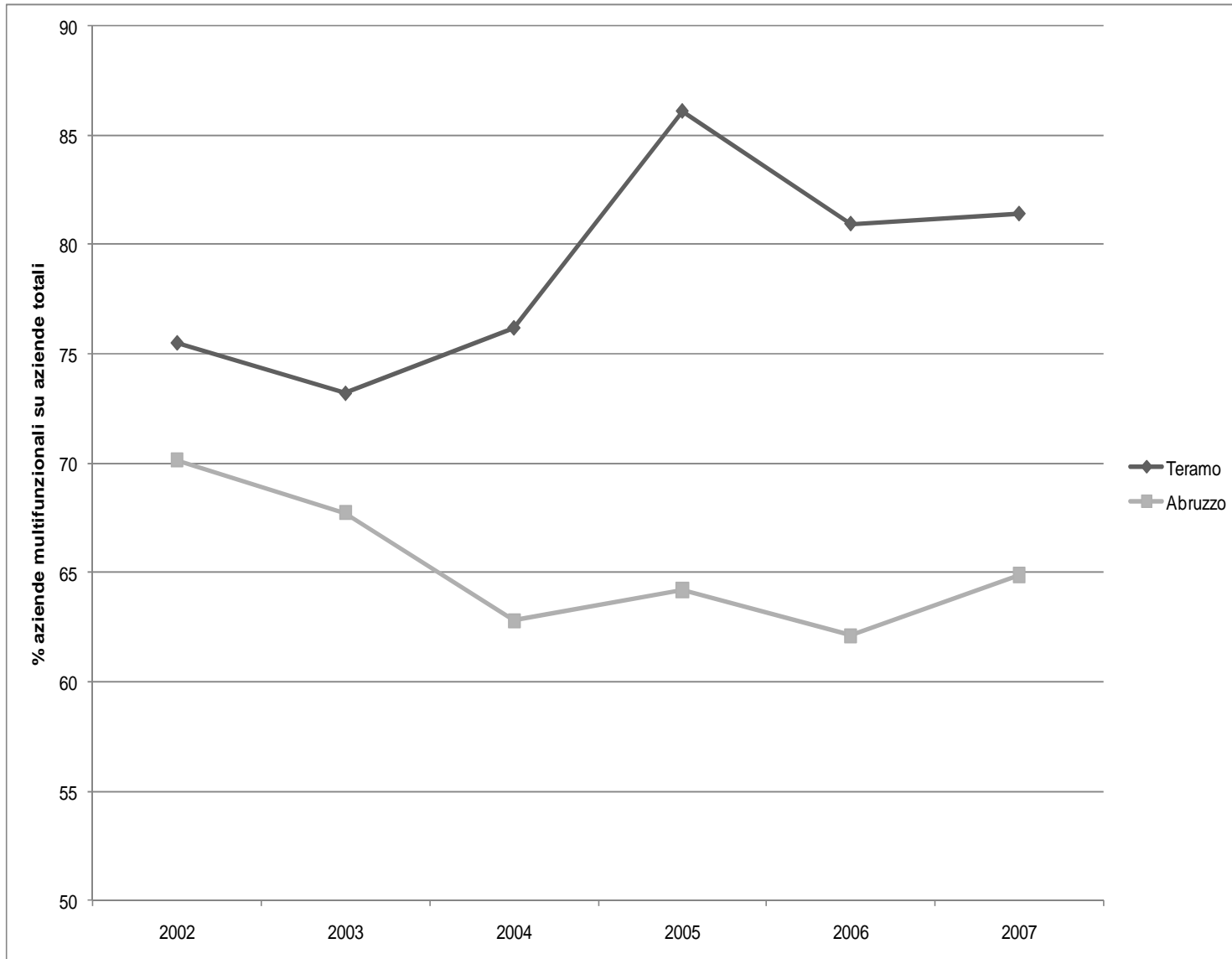
- Aziende multifunzionali: 65% delle aziende campionate
- Aziende pienamente multi-funzionali: < 1%
- Aziende tendono maggiormente ad «approfondire» ricorrendo alla trasformazione

### ❖ **Teramo**

- L'agricoltura teramana caratterizzata da uno spiccato orientamento verso la multifunzionalità (% su imprese totali prov., % su aziende multif. regionali)



### Andamento della quota di aziende multifunzionali su aziende campionate, 2002-07





Aziende multifunzionali per orientamento tecnico-economico e per direzione e strategia multifunzionale, **Teramo, 2007**

Direzione/Strategia	Seminativi		Zootecnia		Permanenti		Miste	
	%M	%T	%M	%T	%M	%T	%M	%T
<b>Approfondimento</b>	<b>96,0</b>	<b>70,6</b>	<b>96,4</b>	<b>84,4</b>	<b>86,2</b>	<b>65,8</b>	<b>97,8</b>	<b>89,8</b>
Trasformazione	84,0	61,8	89,3	78,1	69,0	52,6	86,7	79,6
Qualità	16,0	11,8	14,3	12,5	20,7	15,8	15,6	14,3
Biologico	16,0	11,8	14,3	12,5	34,5	26,3	20,0	18,4
<b>Allargamento</b>	<b>12,0</b>	<b>8,8</b>	<b>28,6</b>	<b>25,0</b>	<b>34,5</b>	<b>26,3</b>	<b>20,0</b>	<b>18,4</b>
Agriturismo	0,0	0,0	21,4	18,8	6,9	5,3	11,1	10,2
Contoterzismo	4,0	2,9	3,6	3,1	0,0	0,0	8,9	8,2
Servizi agro-ambientali	8,0	5,9	10,7	9,4	31,0	23,7	6,7	6,1
<b>Riposizionamento</b>	<b>28,0</b>	<b>20,6</b>	<b>10,7</b>	<b>9,4</b>	<b>10,3</b>	<b>7,9</b>	<b>11,1</b>	<b>10,2</b>
Pluriattività	28,0	20,6	10,7	9,4	10,3	7,9	11,1	10,2
<b>Multifunzionali (1)</b>	<b>100,0</b>	<b>73,5</b>	<b>100,0</b>	<b>87,5</b>	<b>100,0</b>	<b>76,3</b>	<b>100,0</b>	<b>91,8</b>
Multifunzionali (2)	4,0	2,9	3,6	3,1	0,0	0,0	2,2	2,0

- ❖ Non risultano imprese ortofrutticole che diversificano
- ❖ Oltre il 70% delle imprese con orientamenti diversi diversificano (imprese miste, 92%)
- ❖ L'approfondimento (trasformazione) è la direzione più intrapresa
- ❖ Imprese zootecniche e di seminativi sono quelle che maggiormente intraprendono tutte e 3 le direzioni multifunzionali
  - La specializzazione in produzioni a minore valore aggiunto non basta più...



Aziende multifunzionali per classe di superficie e per direzione e strategia multifunzionale,  
**Teramo, 2007**

Direzione/ Strategia	< 5 ha		5 – 10 ha		10 – 20 ha		20 – 50 ha		> 50 ha	
	%M	%T	%M	%T	%M	%T	%M	%T	%M	%T
<b>Approfondi.to</b>	<b>94,7</b>	<b>66,7</b>	<b>93,5</b>	<b>72,5</b>	<b>100,0</b>	<b>85,1</b>	<b>95,7</b>	<b>88,0</b>	<b>78,6</b>	<b>64,7</b>
Trasformaz.	89,5	63,0	77,4	60,0	85,0	72,3	87,0	80,0	71,4	58,8
Qualità	5,3	3,7	19,4	15,0	17,5	14,9	26,1	24,0	7,1	5,9
Biologico	26,3	18,5	19,4	15,0	32,5	27,7	13,0	12,0	0,0	0,0
<b>Allargamento</b>	<b>21,1</b>	<b>14,8</b>	<b>12,9</b>	<b>10,0</b>	<b>15,0</b>	<b>12,8</b>	<b>39,1</b>	<b>36,0</b>	<b>50,0</b>	<b>41,2</b>
Agriturismo	15,8	11,1	3,2	2,5	10,0	8,5	17,4	16,0	7,1	5,9
Contoterzismo	0,0	0,0	9,7	7,5	5,0	4,3	4,3	4,0	0,0	0,0
Servizi agro-ambientali	5,3	3,7	3,2	2,5	5,0	4,3	26,1	24,0	50,0	41,2
<b>Riposiziona.to</b>	<b>36,8</b>	<b>25,9</b>	<b>0,0</b>	<b>0,0</b>	<b>7,5</b>	<b>6,4</b>	<b>13,0</b>	<b>12,0</b>	<b>35,7</b>	<b>29,4</b>
Pluriattività	36,8	25,9	0,0	0,0	7,5	6,4	13,0	12,0	35,7	29,4
<b>Multifunz. (1)</b>	<b>100,0</b>	<b>70,4</b>	<b>100,0</b>	<b>77,5</b>	<b>100,0</b>	<b>85,1</b>	<b>100,0</b>	<b>92,0</b>	<b>100,0</b>	<b>82,4</b>
Multifunz. (2)	0,0	0,0	3,2	2,5	2,5	2,1	0,0	0,0	7,1	5,9

- ❖ La multifunzionalità è diffusa a qualunque livello dimensionale (% su imprese totali)
- ❖ Le aziende più grandi sono quelle più multifunzionali
  - La multifunzionalità richiede risorse umane e fisiche
- ❖ Approfondimento (trasformazione) è tendenza prevalente sia rispetto alle multifunzionali che al totale
  - Segue l'allargamento (agriturismo nelle più piccole e in quelle 10-20 ha, contoterzismo in quelle 5-10 ha e servizi agro-ambientali in quelle più grandi)



### Peso economico della multifunzionalità per direzione e strategia multifunzionale, 2007 (% entrate complessive)

Direzione/Strategia	Teramo			Abruzzo			Indice di specializzazione (A/B)
	M	T (A)	Var. 2002-07	M	T (B)	Var. 2002-07	
<b>Approfondimento</b>	<b>39,7</b>	<b>33,7</b>	<b>8,0</b>	<b>39,7</b>	<b>28,8</b>	<b>10,5</b>	<b>1,17</b>
Trasformazione	13,2	11,2	-12,8	11,1	8,0	-3,5	1,40
Qualità	18,2	15,5	14,5	18,3	13,3	10,9	1,17
Biologico	8,2	7,0	6,2	10,3	7,5	3,2	0,93
<b>Allargamento</b>	<b>2,5</b>	<b>2,1</b>	<b>-2,4</b>	<b>2,1</b>	<b>1,5</b>	<b>-2,2</b>	<b>1,41</b>
Agriturismo	1,5	1,3	-1,0	1,4	1,0	-0,3	1,22
Contoterzismo	0,2	0,2	0,0	0,1	0,1	0,0	1,90
Servizi agro-ambientali	0,8	0,7	-1,4	0,5	0,4	-1,9	1,83
<b>Riposizionamento</b>	<b>2,0</b>	<b>1,7</b>	<b>-1,9</b>	<b>3,4</b>	<b>2,5</b>	<b>-0,4</b>	<b>0,69</b>
Pluriattività	2,0	1,7	-1,9	3,4	6,4	-0,4	0,27
<b>Totale</b>	<b>44,2</b>	<b>37,5</b>	<b>3,7</b>	<b>45,2</b>	<b>32,8</b>	<b>8,0</b>	<b>1,14</b>

#### ❖ **Abruzzo**

##### – Entrate da multifunzionalità

- 45% entrate aziende multifunzionali, 33% entrate aziende complessive (↑ quota 8%)
- Provengono in gran parte dall'approfondimento (qualità) (↑ quota 11%, grazie a qualità e biologico)

#### ❖ **Teramo**

##### – Entrate da multifunzionalità

- 44% entrate aziende multifunzionali, 38% entrate aziende complessive (↑ quota 4%)
- Provengono da approfondimento (qualità) (↑ quota 8%, grazie a qualità e biologico)



## Entrate medie per direzione e strategia multifunzionale, 2007

Direzione/Strategia	Teramo		Abruzzo	
	Euro	Var. % 2002-07	Euro	Var. % 2002-07
<b>Approfondimento</b>	<b>40.170</b>	<b>115,6</b>	<b>43.085</b>	<b>195,7</b>
Trasformazione	15.309	-13,9	17.074	69,0
Qualità	105.457	237,6	87.569	326,2
Biologico	36.978	-2,8	42.475	41,8
<b>Allargamento</b>	<b>10.068</b>	<b>76,9</b>	<b>12.862</b>	<b>120,4</b>
Agriturismo	13.945	-23,4	21.252	19,6
Contoterzismo	3.808	12,0	4.978	49,6
Servizi agro-ambientali	5.760	90,6	5.536	38,1
<b>Riposizionamento</b>	<b>13.722</b>	<b>27,1</b>	<b>12.538</b>	<b>18,0</b>
Pluriattività	13.722	27,1	12.538	18,0
<b>Totale entrate</b>				
- da attività multifunzionali	<b>42.279</b>	<b>87,7</b>	<b>40.993</b>	<b>150,8</b>
- da attività non multifunzionali	53.274	97,4	49.751	77,9
Entrate aziende convenzionali	<b>75.091</b>	<b>43,0</b>	<b>63.332</b>	<b>25,3</b>

### ❖ Abruzzo

- Entrate medie aziende multifunzionali
  - Da attività multifunzionale: 41 mila € (soprattutto da approfondimento – qualità e biologico)
  - Da attività non multifunzionale: 50 mila €
- < aziende convenzionali (63 mila €)
- ↑ entrate per aziende multifunzionali (+151% e +78%) contro +25% aziende convenzionali (grazie a approfondimento - qualità)

### ❖ Teramo

- Entrate medie aziende multifunzionali
  - Da attività multifunzionale: 42 mila € (soprattutto da approfondimento – qualità)
  - Da attività non multifunzionale: 53 mila €
- < aziende convenzionali (75 mila €)
- ↑ entrate per aziende multifunzionali (+88% e +97%) contro +43% aziende convenzionali (grazie a approfondimento - qualità)



associazione **Alessandro Bartola**  
studi e ricerche di economia e politica agraria

### **Entrate medie per direzione e strategia multifunzionale e per orientamento tecnico-economico, Teramo, 2007 (in €)**

Direzione/Strategia	Seminativi	Zootecnia	Permanenti	Miste
<b>Approfondimento</b>	<b>19.085</b>	<b>46.401</b>	<b>101.107</b>	<b>13.225</b>
Trasformazione	9.308	37.619	12.061	5.904
Qualità	16.720	57.694	306.966	10.736
Biologico	48.920	20.395	44.467	30.721
<b>Allargamento</b>	<b>8.303</b>	<b>9.919</b>	<b>8.098</b>	<b>12.980</b>
Agriturismo	-	11.398	15.096	16.540
Contoterzismo	3.400	2.750	-	4.175
Servizi agro-ambientali	10.754	2.737	5.643	5.807
<b>Riposizionamento</b>	<b>14.857</b>	<b>16.467</b>	<b>11.267</b>	<b>11.960</b>
Pluriattività	14.857	16.467	11.267	11.960
<b>Totale</b>	<b>23.478</b>	<b>49.342</b>	<b>91.119</b>	<b>16.856</b>

- ❖ **Entrate medie aziende di coltivazioni permanenti > (91 mila €)**
  - Approfondimento - qualità (307 mila €)
- ❖ **Aziende seminativi**
  - Approfondimento (biologico - 49 mila €)
  - Riposizionamento
- ❖ **Aziende zootecniche**
  - Approfondimento (qualità)





## Considerazioni conclusive

- ❖ **Fenomeno della multifunzionalità nell'agricoltura abruzzese**
  - Diffuso (in particolare in quella teramana)
  - Rilevante economicamente (% entrate, entrate medie)
  - In crescita da un punto di vista economico
    - Superiore alla agricoltura tradizionale
- ❖ **La trasformazione è la strategia più seguita**
- ❖ **La qualità e il biologico sono strategie in crescita**
  - Risposta degli agricoltori alle mutate esigenze dei consumatori
- ❖ **Le aziende già orientate alla diversificazione (aziende a indirizzi misti) tendono maggiormente alla multifunzionalità (Teramo)**
- ❖ **La dimensione aziendale influisce sul percorso multifunzionale (Teramo)**
  - Finanziamento pubblico
  - Accesso alle risorse (capitale umano, burocrazia, assistenza tecnica)
- ❖ **Quali strategie per spingere verso la multifunzionalità**
  - Aggregazione (superare le criticità della piccola dimensione)
  - Mantenere la piccola dimensione come presidio del territorio
- ❖ **Quali politiche**
  - Rafforzare la **politica di sviluppo rurale** (competitività, ambiente, qualità della vita, diversificazione, approccio Leader)



associazione **Alessandro Bartola**  
studi e ricerche di economia e politica agraria



**agriregionieuropa**

**Grazie  
dell'attenzione!**

[www.unite.it](http://www.unite.it)

[www.agriregionieuropa.it](http://www.agriregionieuropa.it)

**Emilio Chiodo**

**Facoltà di Agraria**

Dipartimento di scienze degli alimenti

Università degli Studi di Teramo

Via Carlo R. Lerici, 1

64023 MOSCIANO S.ANGELO (TE)

ITALIA

Tel. +39 0861.266898

Fax +39 0861.266915

**E.mail: [echiodo@unite.it](mailto:echiodo@unite.it)**