



associazione **Alessandro Bartola**  
studi e ricerche di economia e di politica agraria



**Spera** - Centro Studi Interuniversitario sulle  
Politiche Economiche Rurali e Ambientali

Convegno

L'agricoltura che cambia.  
Una lettura dei dati del Censimento

# Livelli di imprenditorialità nell'agricoltura toscana

**Benedetto Rocchi e Chiara Landi**

Dipartimento di Scienze per l'Economia e l'Impresa  
Università di Firenze

Roma, 18 aprile 2013

agriregionieuropa



## Obiettivo della ricerca

- ❖ Analisi sviluppata nell'ambito delle ricerche preparatorie del nuovo PSR
- ❖ Caratterizzare l'agricoltura regionale in base alle forme di impresa
- ❖ Valutare i livelli di imprenditorialità presenti e descrivere alcune caratteristiche delle aziende gestite con stile "imprenditoriale"
- ❖ "Validazione incrociata" con la classificazione proposta da Arzeni e Sotte (2013)



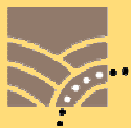
## Imprenditorialità

- ❖ *Prontezza imprenditoriale nel senso di Kirzner (1992)*
- ❖ *Fattore di evoluzione del settore agricolo nel processo di sviluppo economico (Bandini, 1959; Amadei, 2002)*
  - *Attività aziendale orientata al mercato*
  - *Separazione imprenditoriale delle decisioni economiche relative alla famiglia da quelle relative all'azienda (Davis, 2001)*
  - *Ricerca di opportunità di reddito interne e esterne all'azienda*
  - *Valorizzazione produttiva dei fattori di cui si detiene il controllo*



## Punteggio di imprenditorialità

- ❖ Punteggio multi-item costruito a partire da una serie di variabili rilevate con il censimento
  - ❖ presenza e la completezza di sistemi di rilevazione contabile
  - ❖ livello di utilizzazione delle attrezzature informatiche nella gestione
  - ❖ partecipazione del capo azienda a corsi professionali
  - ❖ diversificazione delle produzioni
  - ❖ realizzazione di pratiche colturali conservative e il livello di qualificazione delle produzioni aziendali
  - ❖ qualità e il livello di presenza del capo azienda nell'attività aziendale
- ❖ Il punteggio può assumere un valore che va da 0 a 21
- ❖ Buon livello di coerenza interna (Cronbach alpha = 0586)



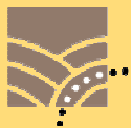
## Forme di impresa nell'agricoltura toscana

					aziende	sau (ha)	standard output (000€)	persone	ULA
aziende gestite da famiglie	per autoconsumo				33.4	3.7	2.5	27.4	13.5
	che producono per il mercato	su unità a sviluppo limitato			39.1	19.1	6.3	31.6	24.7
		su unità a sviluppo potenziale	con lavoro famigliare	full time	5.7	15.8	19.9	9.4	20.3
				part time	18.5	40.8	43.3	20.1	24.8
		con lavoro salariato	full time	0.1	0.6	2.0	0.6	1.3	
			part time	0.7	4.2	8.8	3.1	4.6	
aziende gestite da società e altre istituzioni		su unità a sviluppo limitato			0.8	0.8	0.1	1.0	1.2
		su unità a sviluppo potenziale			1.7	14.9	17.1	6.7	9.7
<b>totale (valori assoluti)</b>					<b>72 686</b>	<b>754 345</b>	<b>2 393 689</b>	<b>173 442</b>	<b>50 760</b>



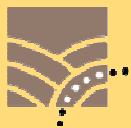
## Forme di impresa e tipologie aziendali

		non imprese			aziende intermedie		imprese					
		autoconsumo		attività commerciale	disattivate	potenziali	disattivate	piccole	grandi			
		esclusivo	prevalente									
aziende gestite da famiglie	per autoconsumo	97.8	0.0	0.0	1.8	0.0	0.4	0.0	0.0			
	che producono per il mercato	sviluppo limitato		0.0	30.2	53.6	7.4	8.8	0.0	0.0		
		sviluppo potenziale	con lavoro familiare	full time	0.0	0.0	0.0	3.1	7.1	6.6	51.3	31.9
			part time	0.0	0.0	0.0	7.1	11.2	13.0	52.4	16.4	
		con lavoro salariato	full time	0.0	0.0	0.0	0.0	0.0	1.7	5.1	93.2	
			part time	0.0	0.0	0.0	0.8	3.0	2.7	27.2	66.3	
aziende gestite da società e altre		sviluppo limitato	0.0	0.0	83.4	3.6	13.0	0.0	0.0	0.0		
		sviluppo potenziale	0.0	0.0	0.0	1.6	6.4	6.0	34.7	51.2		
totale (valori assoluti)			32.6	11.8	21.7	5.1	6.1	3.0	13.4	6.3		



## Livelli di imprenditorialità

Tipologie di unità di produzione	imprenditorialità		
	media	mediana	massimo
Non imprese solo autoconsumo	1.9	2.0	13.0
Non imprese autoconsumo prevalente	2.4	2.0	15.0
Non imprese attività commerciale	2.8	2.0	15.0
Aziende intermedie disattivate	2.9	2.0	15.0
Aziende intermedie imprese potenziali	4.5	4.0	16.0
Imprese totalmente o parzialmente disattivate	3.8	3.0	17.0
Imprese piccole	5.6	6.0	17.0
Imprese grandi	7.2	7.0	18.0
<b>Totale</b>	<b>3.2</b>	<b>2.0</b>	<b>18.0</b>



# Aziende ad alta imprenditorialità - 1

agriregioni europa

					aziende	sau	standard output	persone	ULA
aziende gestite da famiglie	per autoconsumo				0.2	0.3	0.9	0.3	0.8
	che producono per il mercato	sviluppo limitato			3.4	4.7	5.1	4.6	10.0
		sviluppo potenziale	con lavoro familiare	full time	32.6	49.3	45.2	40.3	38.2
				part time	17.7	26.0	27.0	25.4	28.9
		sviluppo potenziale	con lavoro salariato	full time	52.5	58.2	58.8	53.4	56.0
				part time	37.3	41.8	48.0	46.6	50.8
		aziende gestite da società e altre		sviluppo limitato			19.5	15.4	22.1
		sviluppo potenziale			53.0	63.2	71.3	80.8	82.7
<b>totale</b>					<b>7.9</b>	<b>31.0</b>	<b>38.7</b>	<b>17.9</b>	<b>29.1</b>





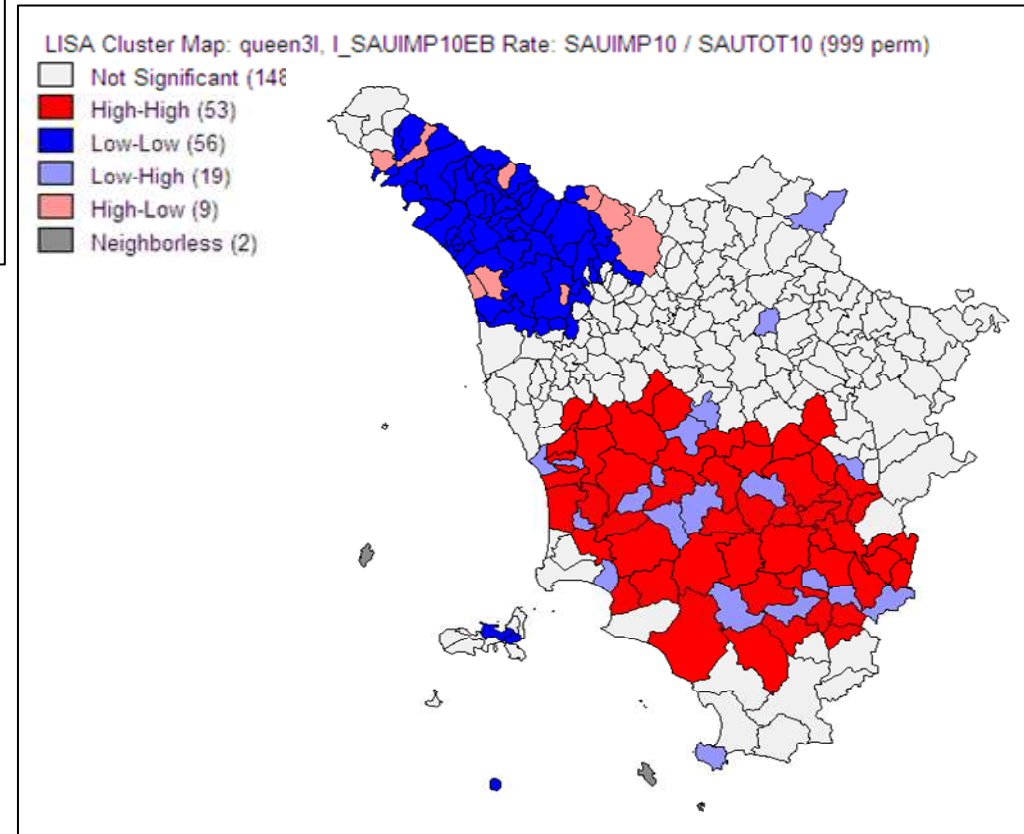
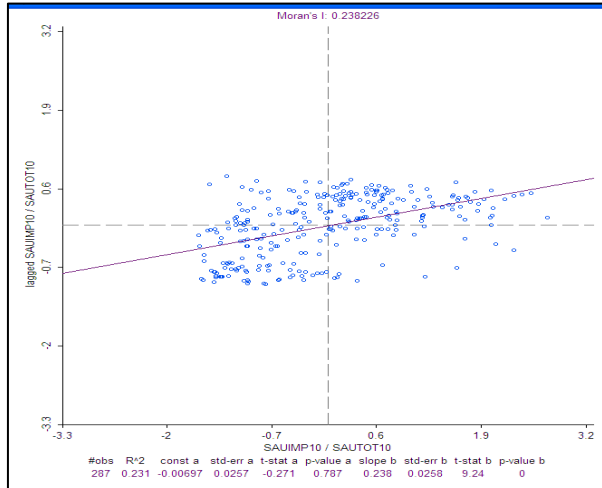
## Aziende ad alta imprenditorialità - 2

	Valori medi	
	imprenditorialità	
	alta	bassa
superficie agricola utilizzata (ha)	40.80	7.77
standard output (€)	161 433	21 929
persone	5	2
unità di lavoro	2.6	0.54
standard output per ha di sau (€)	3 957	2 821
standard output per unità di lavoro (€)	62 741	40 773

	imprenditorialità	
	alta	bassa
	<b>disattivate</b>	
incidenza 2010	3.2	4.0
variazione incidenza	-0.6	-2.8
	<b>estensive</b>	
incidenza 2010	12.8	21.4
variazione incidenza	+4.6	+5.4
	<b>integrate a valle</b>	
incidenza 2010	30.6	19.5
variazione incidenza	-7.8	+7.5



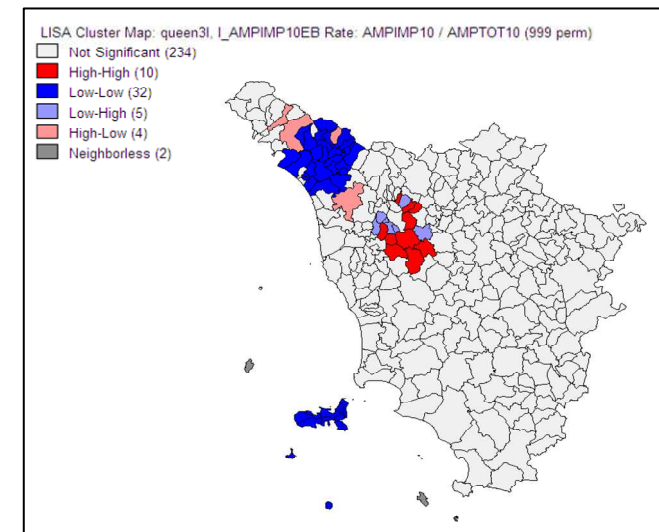
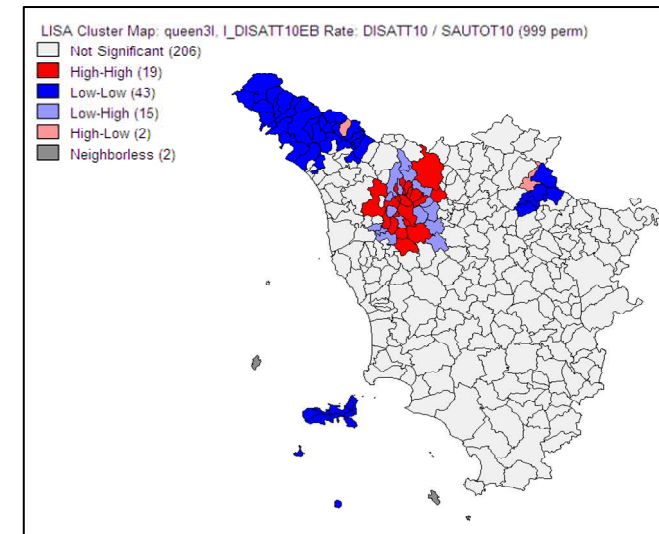
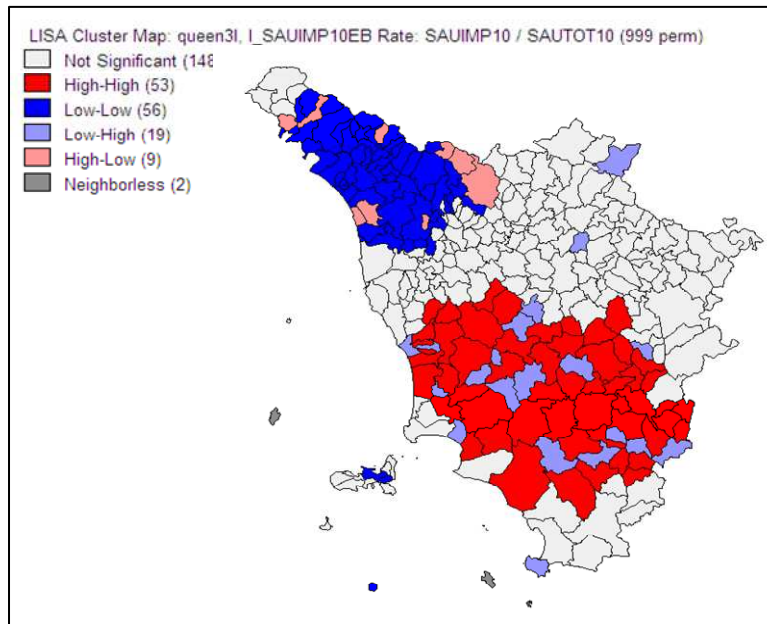
# Aziende ad alta imprenditorialità - 3





# Imprenditorialità, ampiezza, disattivazione

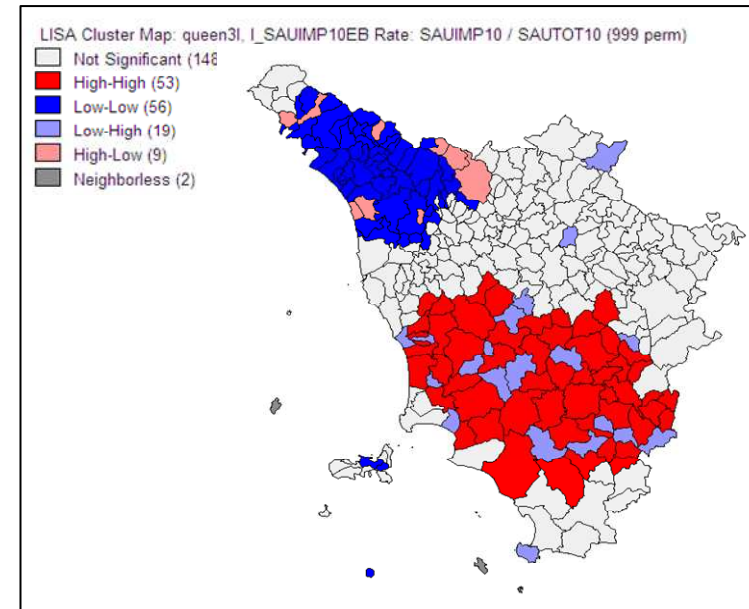
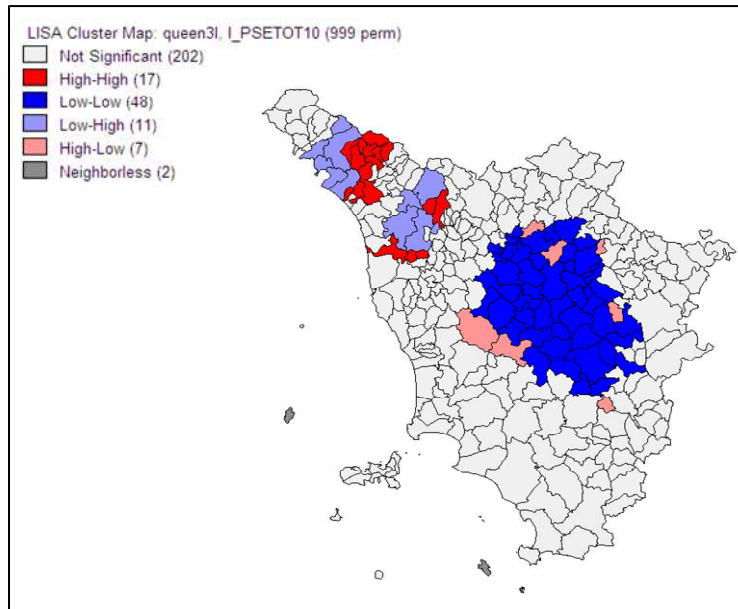
agriregionieuropa





# Imprenditorialità e livello di sostegno

imprenditorialità	censimento		2010 su 2000
	2000	2010	
<b>alta</b>	<b>23.6</b>	<b>16.4</b>	<b>0.70</b>
<b>bassa</b>	<b>25.9</b>	<b>17.0</b>	<b>0.66</b>
<b>alta su bassa</b>	<b>0.91</b>	<b>0.96</b>	





## Considerazioni conclusive

- ❖ L'imprenditorialità è presente a diversi livelli e in diverse forme nell'agricoltura toscana
- ❖ Possono esistere forme di imprenditorialità anche nelle aziende di piccole dimensioni economiche
- ❖ In toscana aziende imprenditoriali dipendono meno dal sostegno pubblico, sono meno disattivate ed estensive e più integrate con il mercato
- ❖ L'imprenditorialità è un fenomeno territorialmente differenziato
- ❖ Un confronto esteso a livello nazionale potrebbe aggiungere una dimensione ulteriore alla caratterizzazione regionale dell'agricoltura italiana
- ❖ Il punteggio di imprenditorialità sembra costituire uno strumento utile soprattutto per analisi empiriche basate su dati microeconomici