

# Numero di aziende agricole

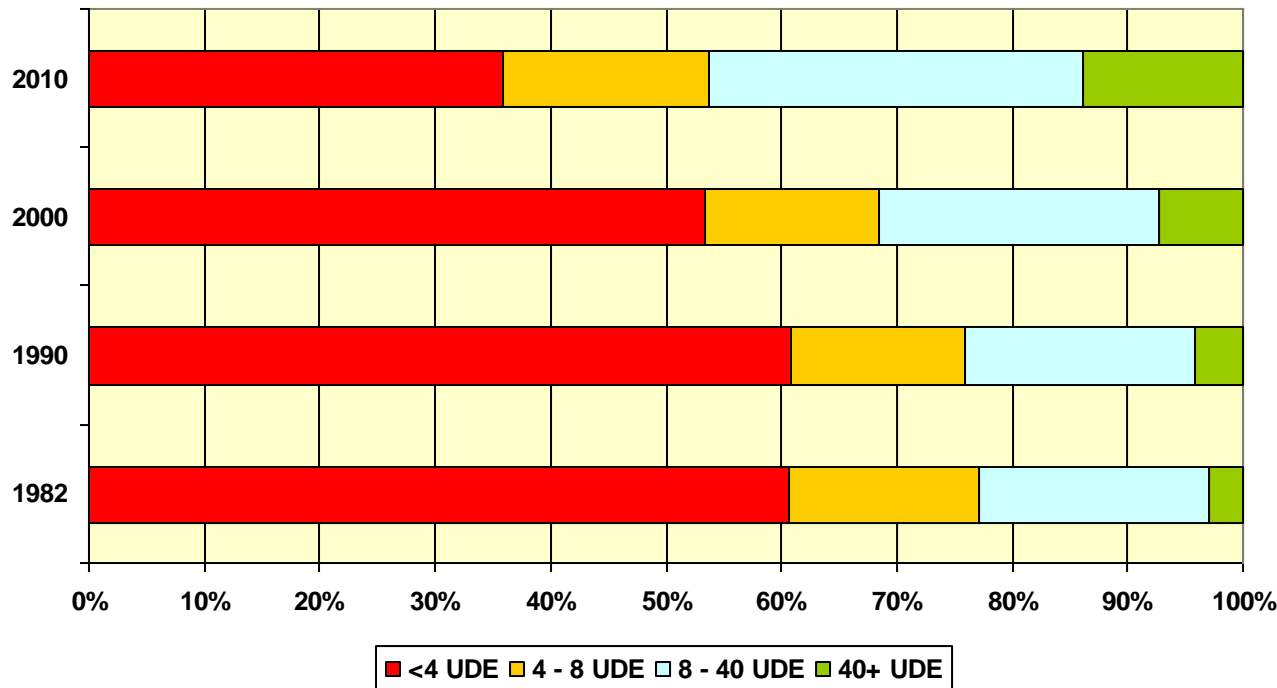
**Censimento 1982**

(c.oss. IT: **241.908**)

c.oss. UE ric.: **215.055**

**Censimento 2010**

c.oss. UE: **67.148**



# Superficie agricola utilizzata

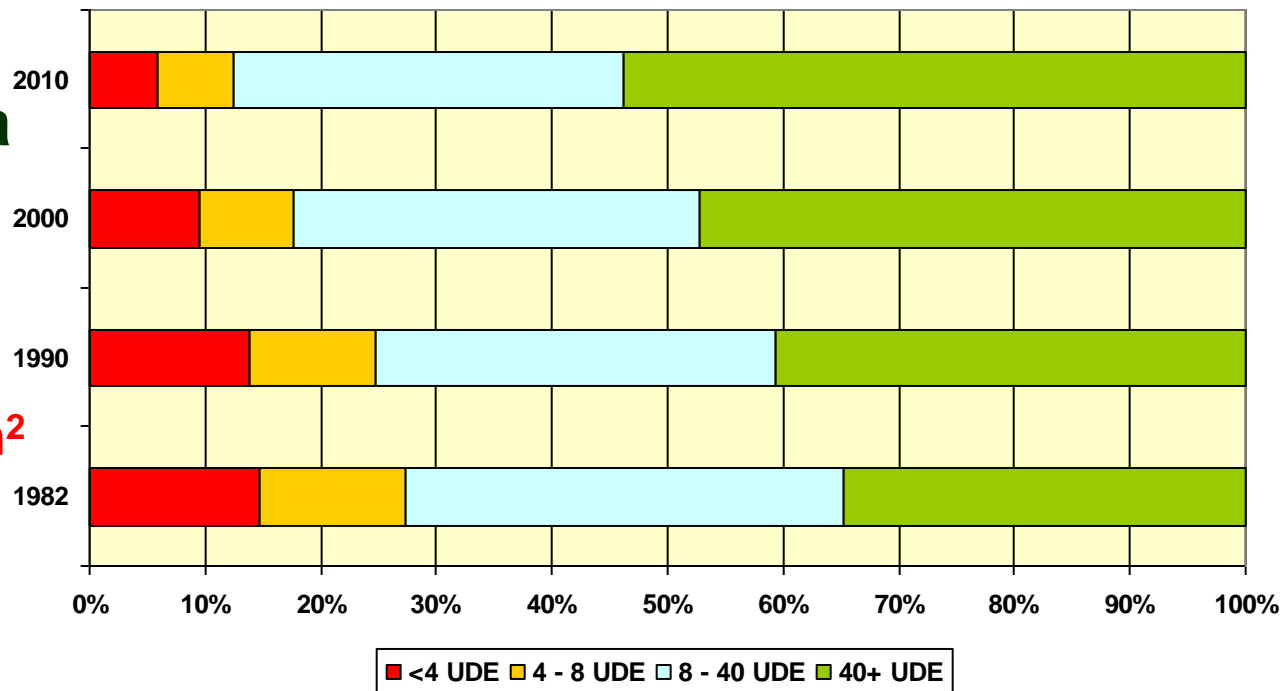
**Censimento 1982**

(c.oss. IT: **12.191 km<sup>2</sup>**)

c.oss. UE ric.: **12.181 km<sup>2</sup>**

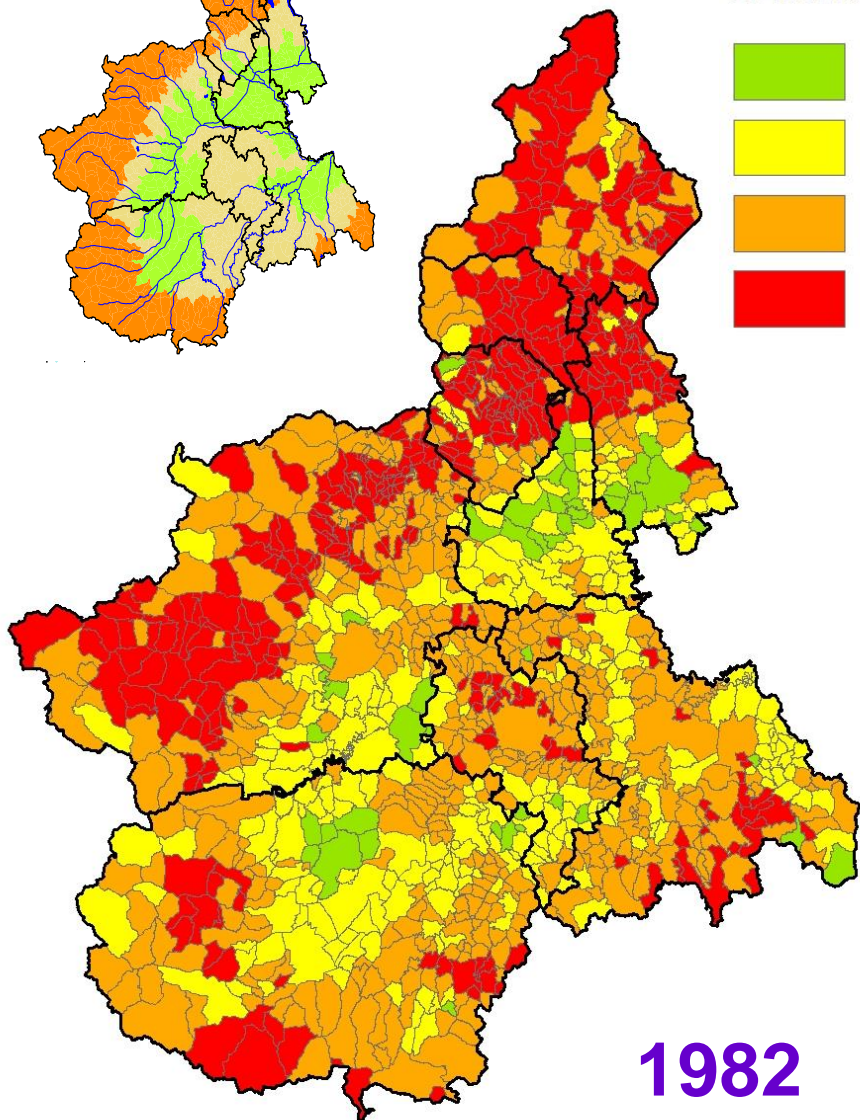
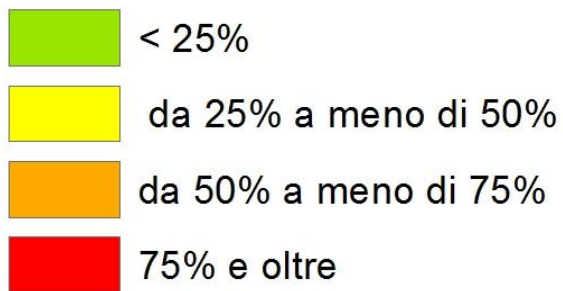
**Censimento 2010**

c.oss. UE: **10.108 km<sup>2</sup>**

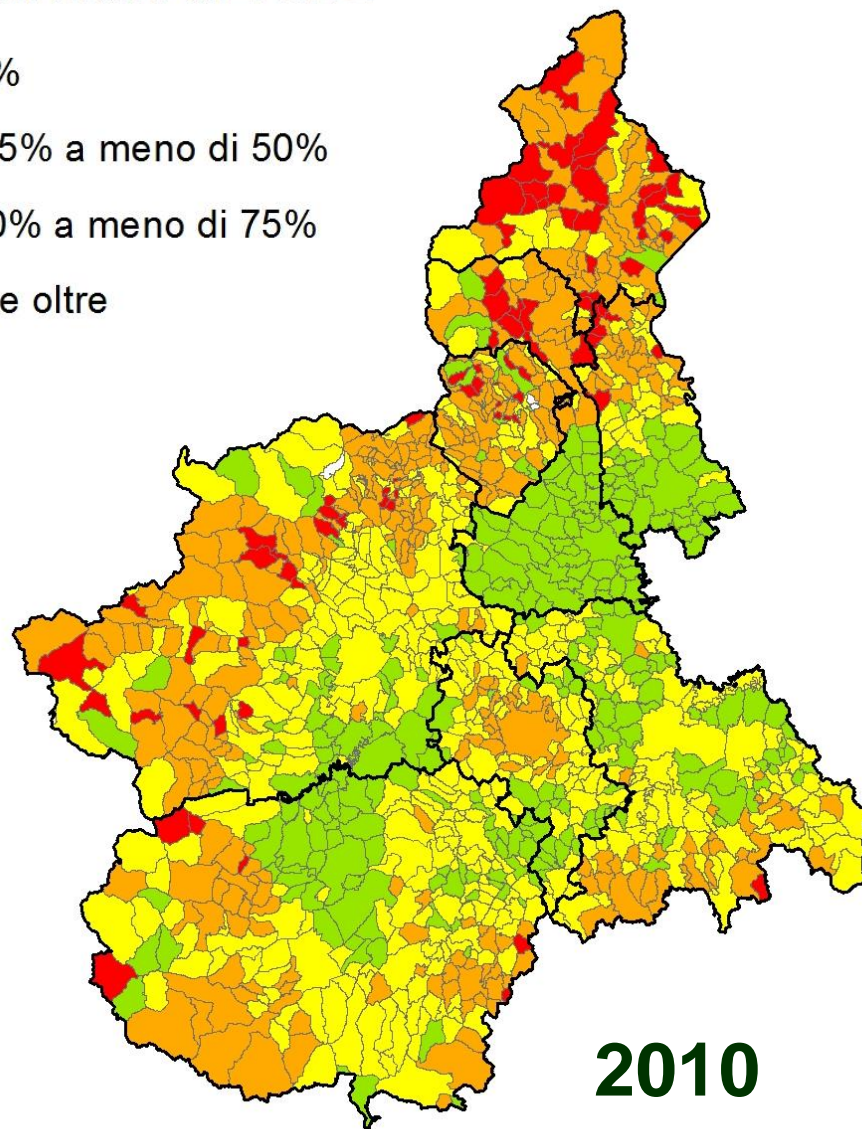


zona altimetrica  
montagna interna  
collina interna  
pianura  
— limiti provinciali  
— idrografia principale

## distribuzione comunale delle aziende con meno di 4 UDE



1982



2010

# Numero di aziende con UBA

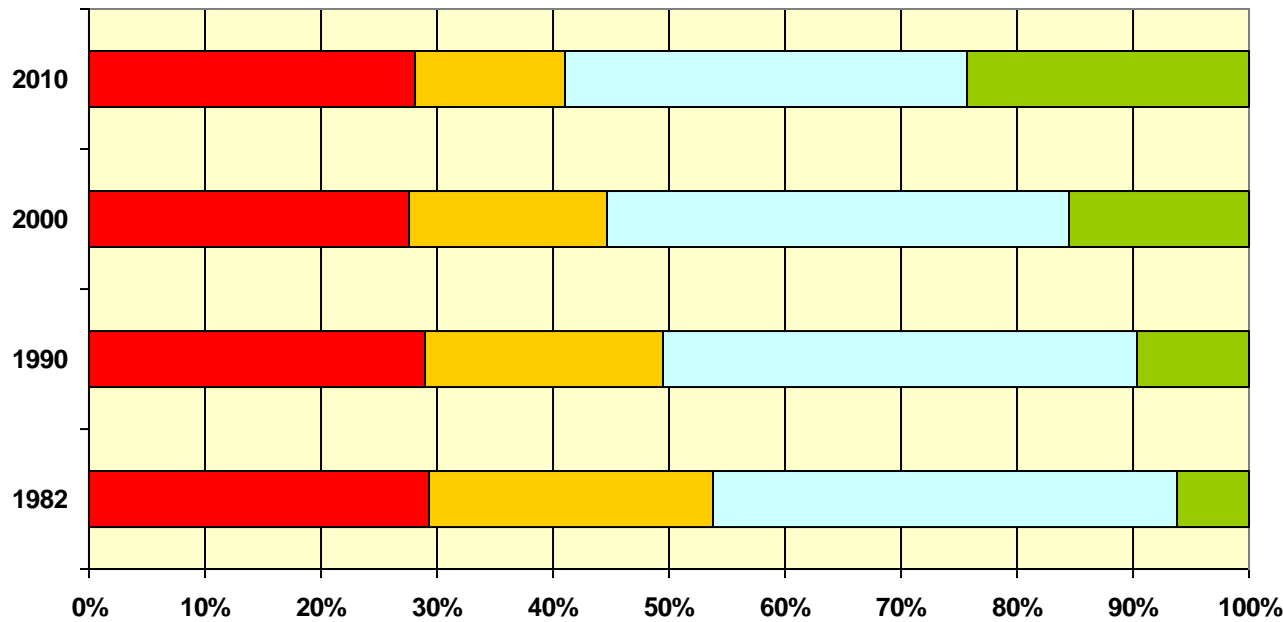
Censimento 1982

(c.oss. IT: 140.873)

c.oss. UE ric.: 72.088

Censimento 2010

c.oss. UE: 18.752



■ <4 UDE ■ 4 - 8 UDE □ 8 - 40 UDE ■ 40+ UDE

# Unità di bestiame adulto

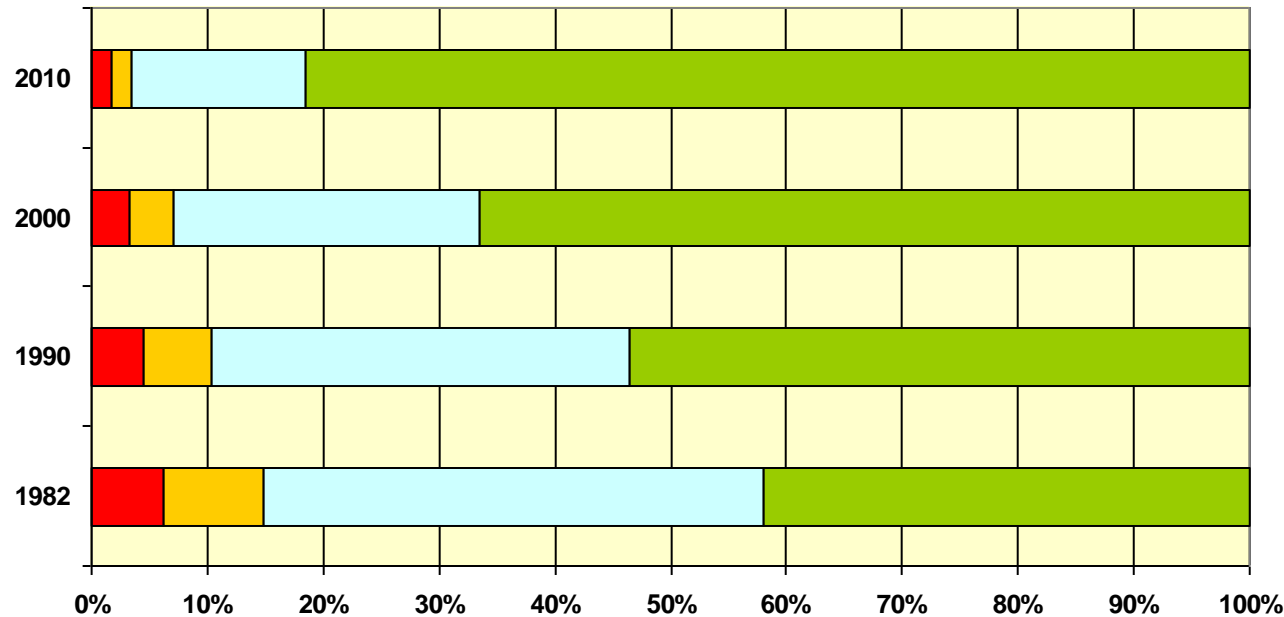
Censimento 1982

(c.oss. IT: 1.164.759)

c.oss. UE ric.: 1.140.405

Censimento 2010

c.oss. UE: 1.030.242



■ <4 UDE ■ 4 - 8 UDE □ 8 - 40 UDE ■ 40+ UDE

# Giornate di lavoro agricolo

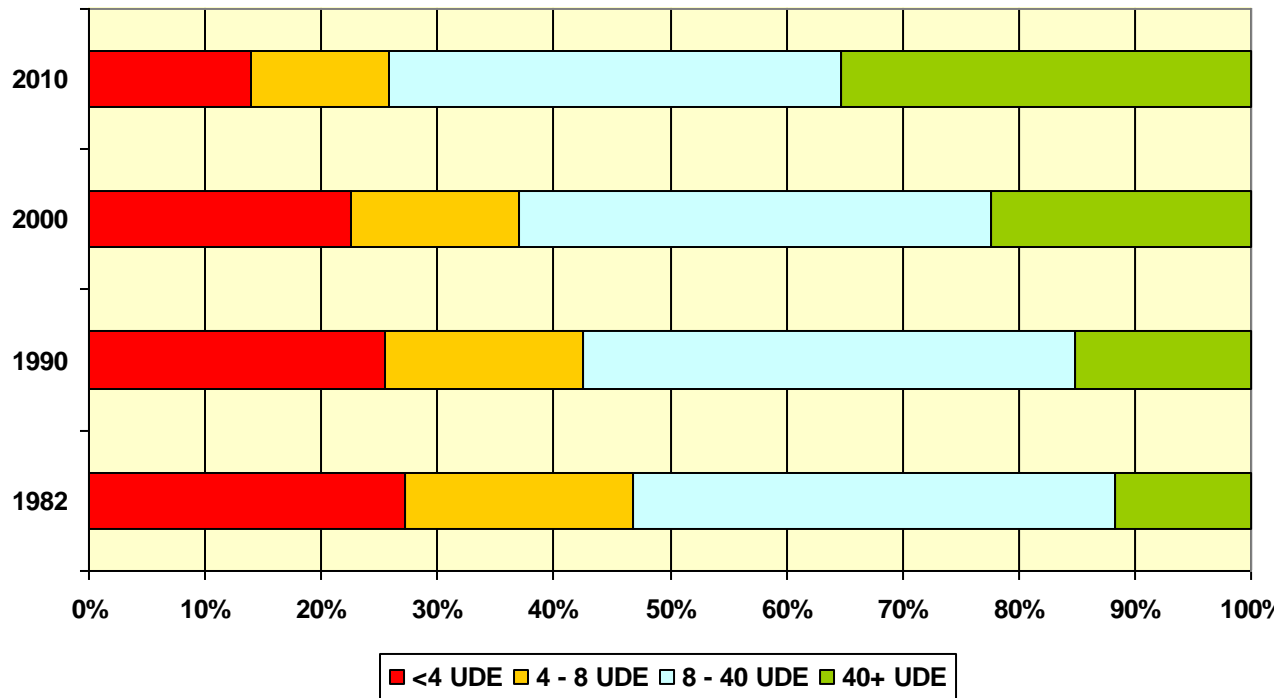
Censimento 1982

(c.oss. IT: **51.436.331**)

c.oss. UE ricalcolato:  
**51.001.534**

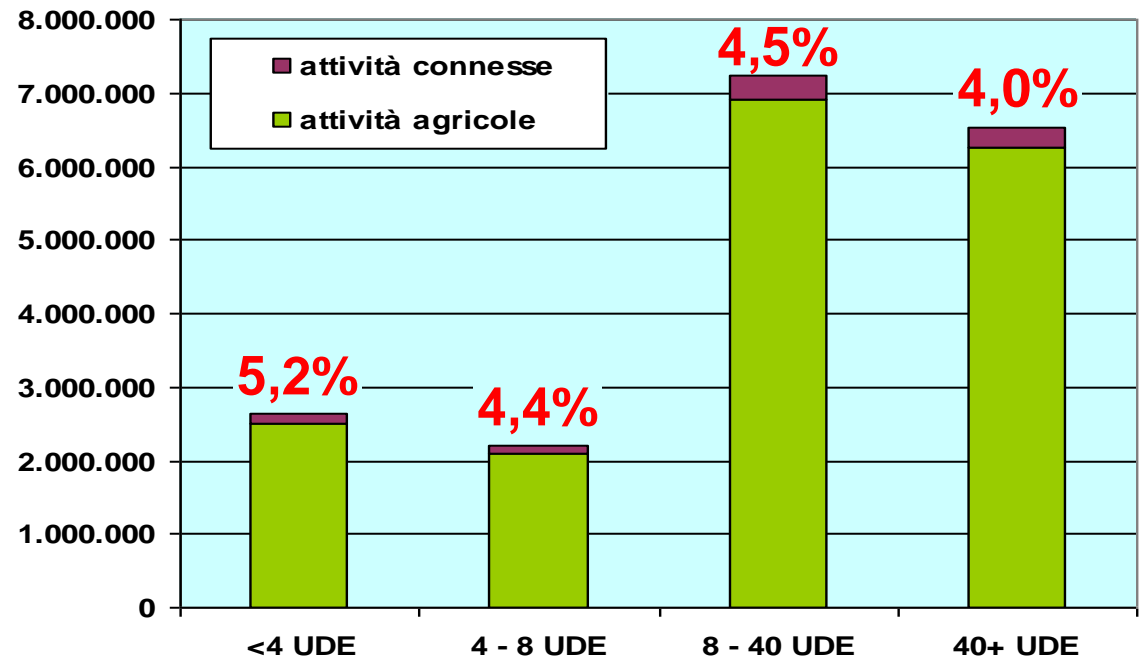
Censimento 2010

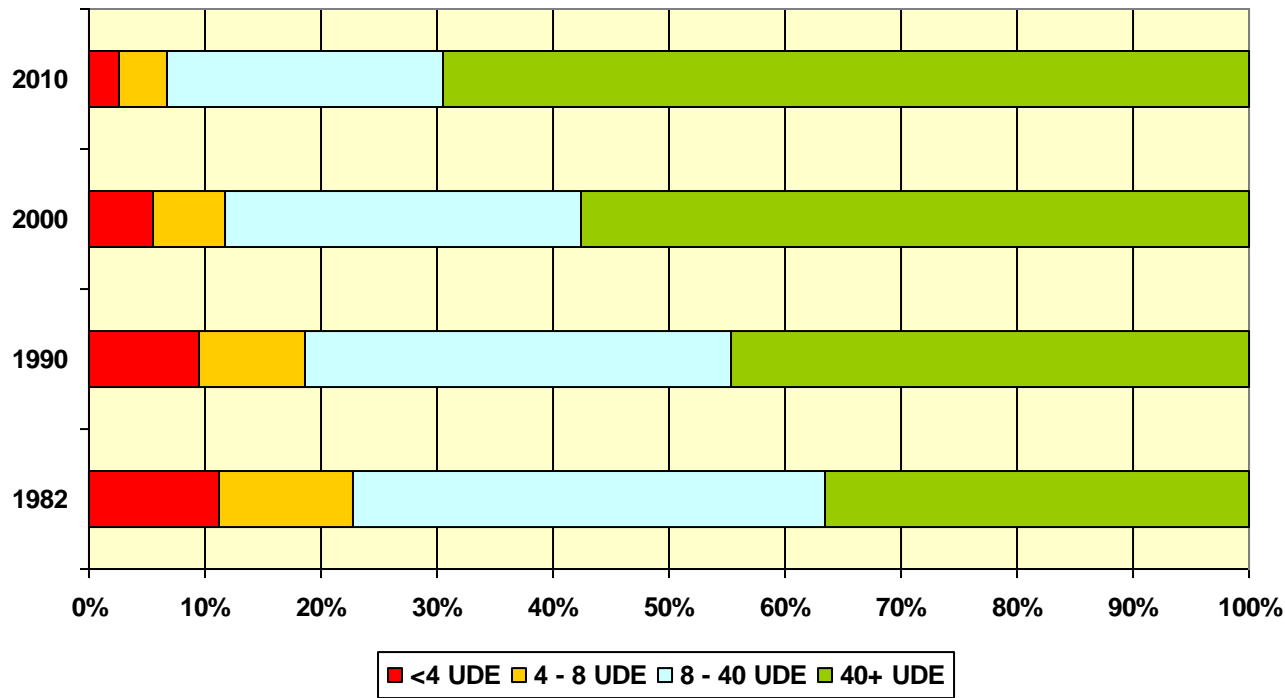
c.oss. UE: **17.776.789**



## Composizione delle giornate di lavoro aziendali nel 2010

(incidenza delle attività connesse: **4,4%**)





## Reddito lordo standard

Censimento 1982

c.oss. UE ricalcolato:

**2.076.598.917 euro**

Censimento 2010

c.oss. UE:

**2.009.014.323 euro**

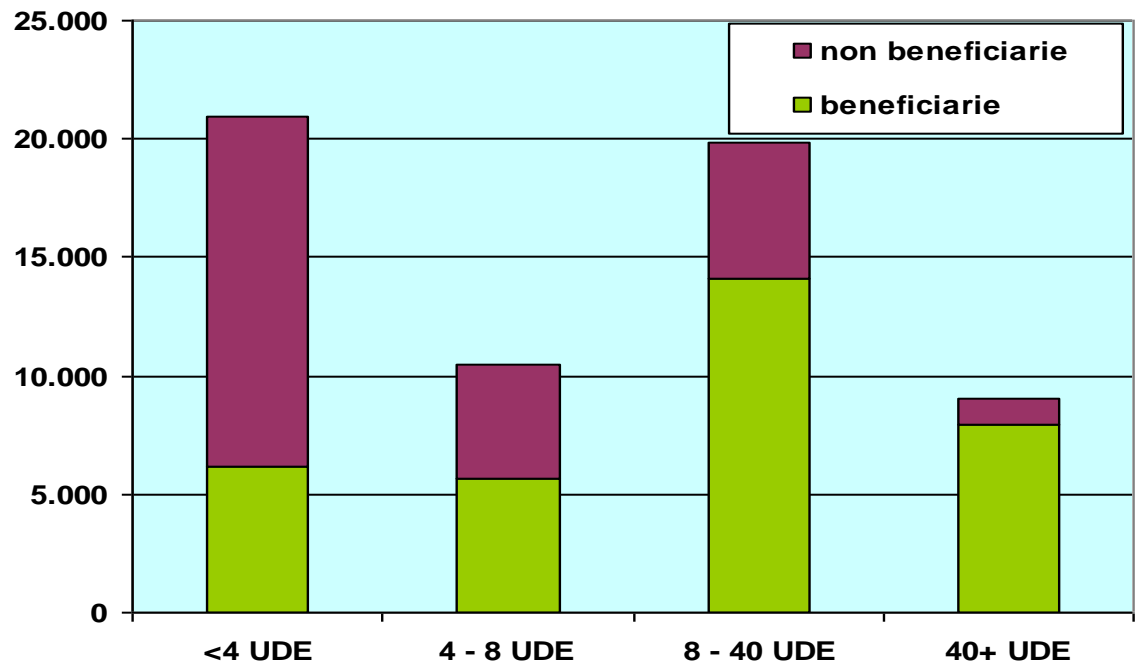
## Aziende rilevate al censimento beneficiarie della domanda unica (campagna 2010)

Aziende beneficiarie

- nel complesso: **35.374**

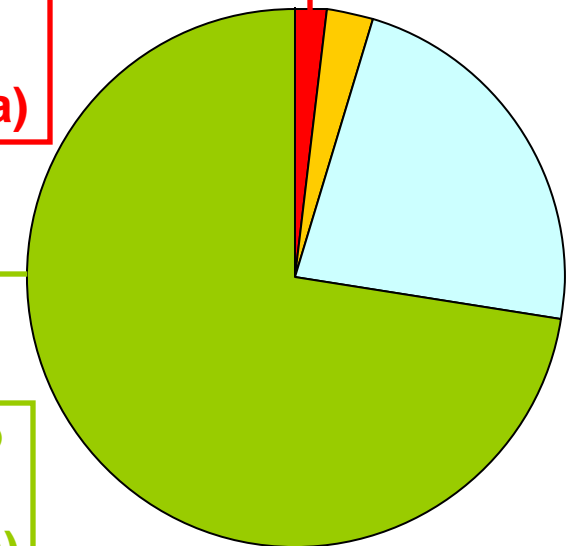
- di cui abbinate: **33.831**

**(95,6%)**



**6,2 Meuro  
(1.005  
euro/azienda)**

**246,8 Meuro  
(31.251  
euro/azienda)**



■ <4 UDE ■ 4 - 8 UDE ■ 8 - 40 UDE ■ 40+ UDE

**Distribuzione degli importi della domanda unica (campagna 2010) per classi di UDE delle aziende beneficiarie abbinata (via CUAA) a quelle censuarie.**

**Grado di abbinamento in termini di importi: 98,2%.**

**Aziende rilevate al censimento beneficiarie della domanda unica (campagna 2010)**

**Aziende beneficiarie**  
- nel complesso: **35.374**  
- di cui abbinata: **33.831**  
**(95,6%)**

