



Istituto Nazionale di
Economia Agraria



Provincia di
Rovigo



Università di Trieste
Dipartimento di Scienze
Politiche e Sociali



Fondazione Culturale
Responsabilità Etica Soci
Polesani di Banca
Popolare Etica



Cooperativa
Porto Alegre



associazione **Alessandro Bartola**
studi e ricerche di economia e di politica agraria

Con il patrocinio di:



Associazione Italiana
di Economia Agraria
ed Applicata



Sezione Territorio
dell'Associazione
Italiana di Sociologia

Convegno: **CORSA ALLA TERRA ANCHE IN ITALIA?**

Agricoltura e protezione dalle alluvioni

Giustino Mezzalira

Veneto Agricoltura

Rovigo, 15 -16 marzo 2013





Istituto Nazionale di
Economia Agraria



Provincia di
Rovigo



Università di Trieste
Dipartimento di Scienze
Politiche e Sociali



Fondazione Culturale
Responsabilità Etica Soci
Polesani di Banca
Popolare Etica



Cooperativa
Porto Alegre



associazione **Alessandro Bartola**
studi e ricerche di economia e di politica agraria

Con il patrocinio di:



Associazione Italiana
di Economia Agraria
ed Applicata



Sezione Territorio
dell'Associazione
Italiana di Sociologia

La pianura padano-veneta: un sistema agropolitano

... una città con l'agricoltura dentro
... un sistema con pregi e difetti con cui dobbiamo convivere





Istituto Nazionale di
Economia Agraria



Provincia di
Rovigo



Università di Trieste
Dipartimento di Scienze
Politiche e Sociali



Fondazione Culturale
Responsabilità Etica Soci
Polesani di Banca
Popolare Etica



Cooperativa
Porto Alegre



associazione **Alessandro Bartola**
studi e ricerche di economia e di politica agraria

Con il patrocinio di:



Associazione Italiana
di Economia Agraria
ed Applicata



Sezione Territorio
dell'Associazione
Italiana di Sociologia

Un nuovo paradigma per la sicurezza idraulica



L'alluvione di Ognissanti (novembre 2010) ci ha drammaticamente ricordato che la **sicurezza idraulica non può più limitarsi alla sola gestione dei fiumi**

Il Bacchiglione verso Longare (VI)



Istituto Nazionale di
Economia Agraria



Provincia di
Rovigo



Università di Trieste
Dipartimento di Scienze
Politiche e Sociali



Fondazione Culturale
Responsabilità Etica Soci
Polesani di Banca
Popolare Etica



Cooperativa
Porto Alegre



associazione **Alessandro Bartola**
studi e ricerche di economia e di politica agraria

Con il patrocinio di:



Associazione Italiana
di Economia Agraria
ed Applicata



Sezione Territorio
dell'Associazione
Italiana di Sociologia

Un nuovo paradigma per la sicurezza idraulica

Il nuovo approccio della “riqualificazione fluviale” e lo spazio per l’acqua



Secondo i principi della *river restoration* per aumentare la sicurezza idraulica dei fiumi si deve dare nuovamente spazio alle acque entro e fuori i fiumi, dato che quest’ultimi, soprattutto nelle aree intensamente urbanizzate (quali la pianura padano-veneta) non sono più in grado di contenere gli eventi di piena.

Il Bacchiglione dalle finestre dell’Accademia Olimpica (Vicenza)



Istituto Nazionale di
Economia Agraria



Provincia di
Rovigo



Università di Trieste
Dipartimento di Scienze
Politiche e Sociali



Fondazione Culturale
Responsabilità Etica Soci
Polesani di Banca
Popolare Etica



Cooperativa
Porto Alegre



associazione **Alessandro Bartola**
studi e ricerche di economia e di politica agraria

Con il patrocinio di:



Associazione Italiana
di Economia Agraria
ed Applicata



Sezione Territorio
dell'Associazione
Italiana di Sociologia

Cosa può fare l'agricoltura?

- Potenziamento del sistema idraulico aziendale
- Potenziamento del sistema idraulico consortile
- Spazio per le casse di espansione
- Spazio per l'alluvionamento programmato





Istituto Nazionale di
Economia Agraria



Provincia di
Rovigo



Università di Trieste
Dipartimento di Scienze
Politiche e Sociali



Fondazione Culturale
Responsabilità Etica Soci
Polesani di Banca
Popolare Etica



Cooperativa
Porto Alegre



associazione **Alessandro Bartola**
studi e ricerche di economia e di politica agraria

Con il patrocinio di:



Associazione Italiana
di Economia Agraria
ed Applicata



Sezione Territorio
dell'Associazione
Italiana di Sociologia

Potenziamento del sistema idraulico-aziendale

Una campagna ben regimata può accogliere, durante gli eventi di pioggia, da 100 a 300 m³ di acqua per ettaro, in scoline e capofossi.





Istituto Nazionale di
Economia Agraria



Provincia di
Rovigo



Università di Trieste
Dipartimento di Scienze
Politiche e Sociali



Fondazione Culturale
Responsabilità Etica Soci
Polesani di Banca
Popolare Etica



Cooperativa
Porto Alegre



associazione **Alessandro Bartola**
studi e ricerche di economia e di politica agraria

Con il patrocinio di:



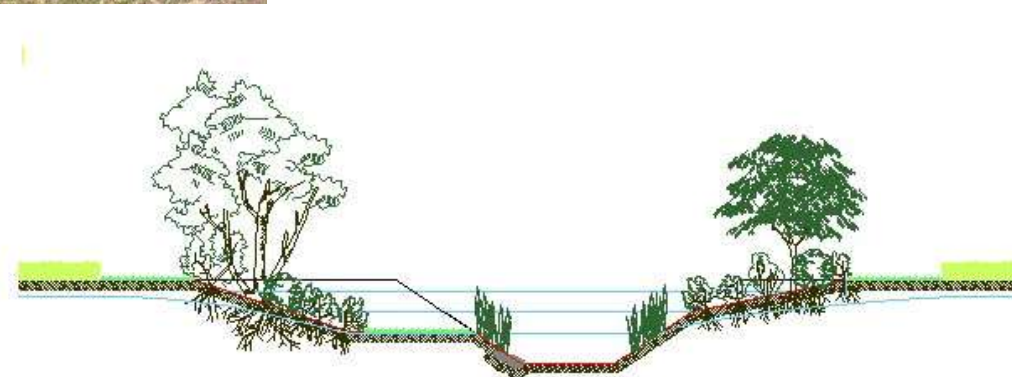
Associazione Italiana
di Economia Agraria
ed Applicata



Sezione Territorio
dell'Associazione
Italiana di Sociologia

Potenziamento del sistema idraulico consortile

I Consorzi di Bonifica possono inoltre aggiungere interventi lungo la rete consortile, con allargamento degli alvei, connessione con ex cave, etc.





Istituto Nazionale di
Economia Agraria



Provincia di
Rovigo



Università di Trieste
Dipartimento di Scienze
Politiche e Sociali



Fondazione Culturale
Responsabilità Etica Soci
Polesani di Banca
Popolare Etica



Cooperativa
Porto Alegre



associazione **Alessandro Bartola**
studi e ricerche di economia e di politica agraria

Con il patrocinio di:



Associazione Italiana
di Economia Agraria
ed Applicata



Sezione Territorio
dell'Associazione
Italiana di Sociologia

Spazio per le casse di espansione

Creazione di casse d'espansione a fini multipli
(*agricolo-forestale, idraulico, naturalistico, irriguo, depurativo*)





Istituto Nazionale di
Economia Agraria



Provincia di
Rovigo



Università di Trieste
Dipartimento di Scienze
Politiche e Sociali



Fondazione Culturale
Responsabilità Etica Soci
Polesani di Banca
Popolare Etica



Cooperativa
Porto Alegre



associazione **Alessandro Bartola**
studi e ricerche di economia e di politica agraria

Con il patrocinio di:



Associazione Italiana
di Economia Agraria
ed Applicata



Sezione Territorio
dell'Associazione
Italiana di Sociologia

Spazio per le casse di espansione

La costruzione delle casse di espansione crea forti opposizioni per vari motivi:

- Sindrome di NIMBY
 - Perdita di valore dei terreni
 - Difficoltà per le aziende agricole
 - Forte impatto su assetto paesaggistico ed ambientale
- ... ed inoltre ha un costo molto elevato (opere, espropri, indennizzi)!





Istituto Nazionale di
Economia Agraria



Provincia di
Rovigo



Università di Trieste
Dipartimento di Scienze
Politiche e Sociali



Fondazione Culturale
Responsabilità Etica Soci
Polesani di Banca
Popolare Etica



Cooperativa
Porto Alegre



associazione **Alessandro Bartola**
studi e ricerche di economia e di politica agraria

Con il patrocinio di:



Associazione Italiana
di Economia Agraria
ed Applicata



Sezione Territorio
dell'Associazione
Italiana di Sociologia

Spazio per l'alluvionamento programmato

Creazione di aree di alluvionamento programmato



Adattato da LIFE EConet





Istituto Nazionale di
Economia Agraria



Provincia di
Rovigo



Università di Trieste
Dipartimento di Scienze
Politiche e Sociali



Fondazione Culturale
Responsabilità Etica Soci
Polesani di Banca
Popolare Etica



Cooperativa
Porto Alegre



associazione **Alessandro Bartola**
studi e ricerche di economia e di politica agraria

Con il patrocinio di:



Associazione Italiana
di Economia Agraria
ed Applicata



Sezione Territorio
dell'Associazione
Italiana di Sociologia

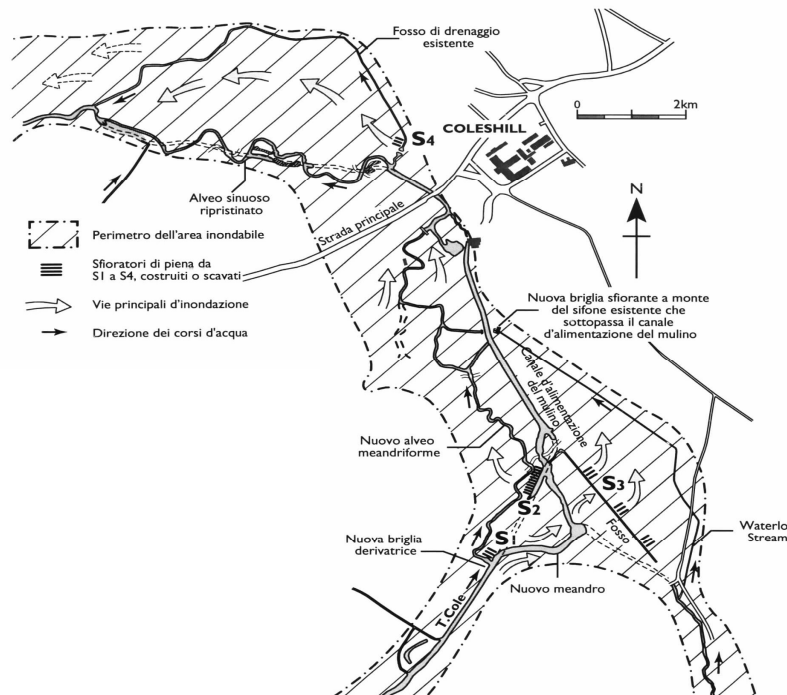
Spazio per l'alluvionamento programmato

Vantaggi delle aree di alluvionamento programmato:

- Presenza diffusa nel territorio (difesa diffusa)
- Scarsa interferenza con le attività agricole (alcune colture sono preferibili)
- Minor deprezzamento dei terreni
- Costo di realizzazione inferiore

Svantaggi:

- Difficoltà di pianificazione
- Costi di manutenzione ed esercizio



La Legge Regionale del Veneto
8 maggio 2009, n. 12 “Nuove norme per
la bonifica e la tutela del territorio”
prevede sgravi del contributo di bonifica
per chi offre sistemi di mitigazione
idraulica (aree esondabili; aumento
invaso scoline in aree connesse a sistemi
urbani)



Istituto Nazionale di
Economia Agraria



Provincia di
Rovigo



Università di Trieste
Dipartimento di Scienze
Politiche e Sociali



Fondazione Culturale
Responsabilità Etica Soci
Polesani di Banca
Popolare Etica



Cooperativa
Porto Alegre



associazione **Alessandro Bartola**
studi e ricerche di economia e di politica agraria

Con il patrocinio di:



Associazione Italiana
di Economia Agraria
ed Applicata



Sezione Territorio
dell'Associazione
Italiana di Sociologia

Creazione di aree forestali alluvionabili in modo controllato

Le aree forestali sono una delle poche forme di uso del suolo a fini agricoli che può essere alluvionata in modo controllato in qualsiasi momento dell'anno senza creare alcun danno.



Varie Misure dei Piani di Sviluppo Rurale (PSR) sostengono le azioni di imboschimento dei terreni agricoli.

Sarebbe interessante incentivare in modo speciale gli interventi che prevedono la possibilità di essere alluvionati in caso di necessità.





Istituto Nazionale di
Economia Agraria



Provincia di
Rovigo



Università di Trieste
Dipartimento di Scienze
Politiche e Sociali



Fondazione Culturale
Responsabilità Etica Soci
Polesani di Banca
Popolare Etica



Cooperativa
Porto Alegre



associazione **Alessandro Bartola**
studi e ricerche di economia e di politica agraria

Con il patrocinio di:



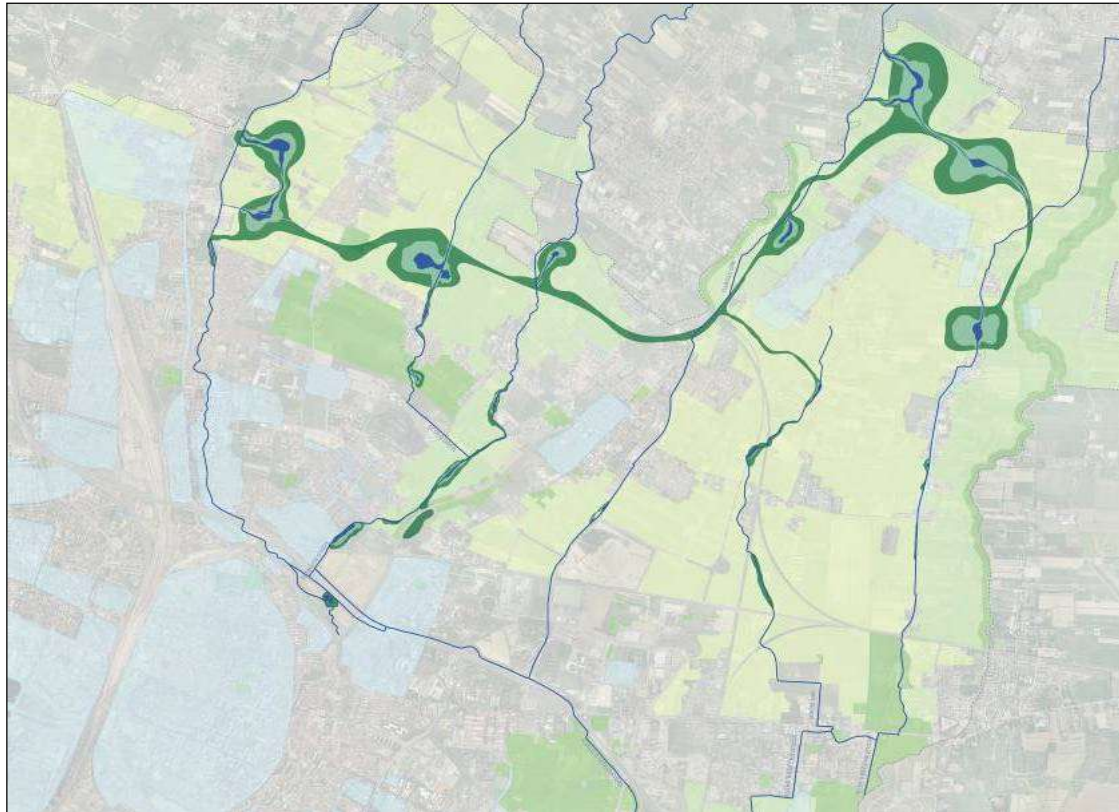
Associazione Italiana
di Economia Agraria
ed Applicata



Sezione Territorio
dell'Associazione
Italiana di Sociologia

Esempi nella pianura veneta

Proposta di progetto pilota nella *Green Belt* di Mestre



Proposta del Commissario Delegato
per l'emergenza concernente
gli eccezionali eventi meteorologici
del 26 settembre 2007

