



Regione Marche
Assessorato all'Agricoltura
Consiglio Regionale dell'Economia e del Lavoro



Consiglio Regionale
Assemblea Legislativa delle Marche



Università Politecnica delle Marche
Dipartimento di Management



associazione Alessandro Bartola
studi e ricerche di economia e di politica agraria

Convegno Agriregionieuropa Agrimarcheuropea
«Distribuzione e impatto della Spesa PAC nelle Marche»

La spesa della PAC in Italia e nelle Marche

Franco Sotte

Università Politecnica delle Marche

Ancona, 6 febbraio 2013

agriregionieuropa

L'esito per l'Italia con le proposte attuali

❖ Italia 1° pilastro

- 12,6% proposta Comm - 5,2% redistrib tra SM – 3,0%
proposta HvR = - 20,8%
- ulteriore redistribuzione tra Stati membri

- 22-23%

❖ Italia 2° Pilastro

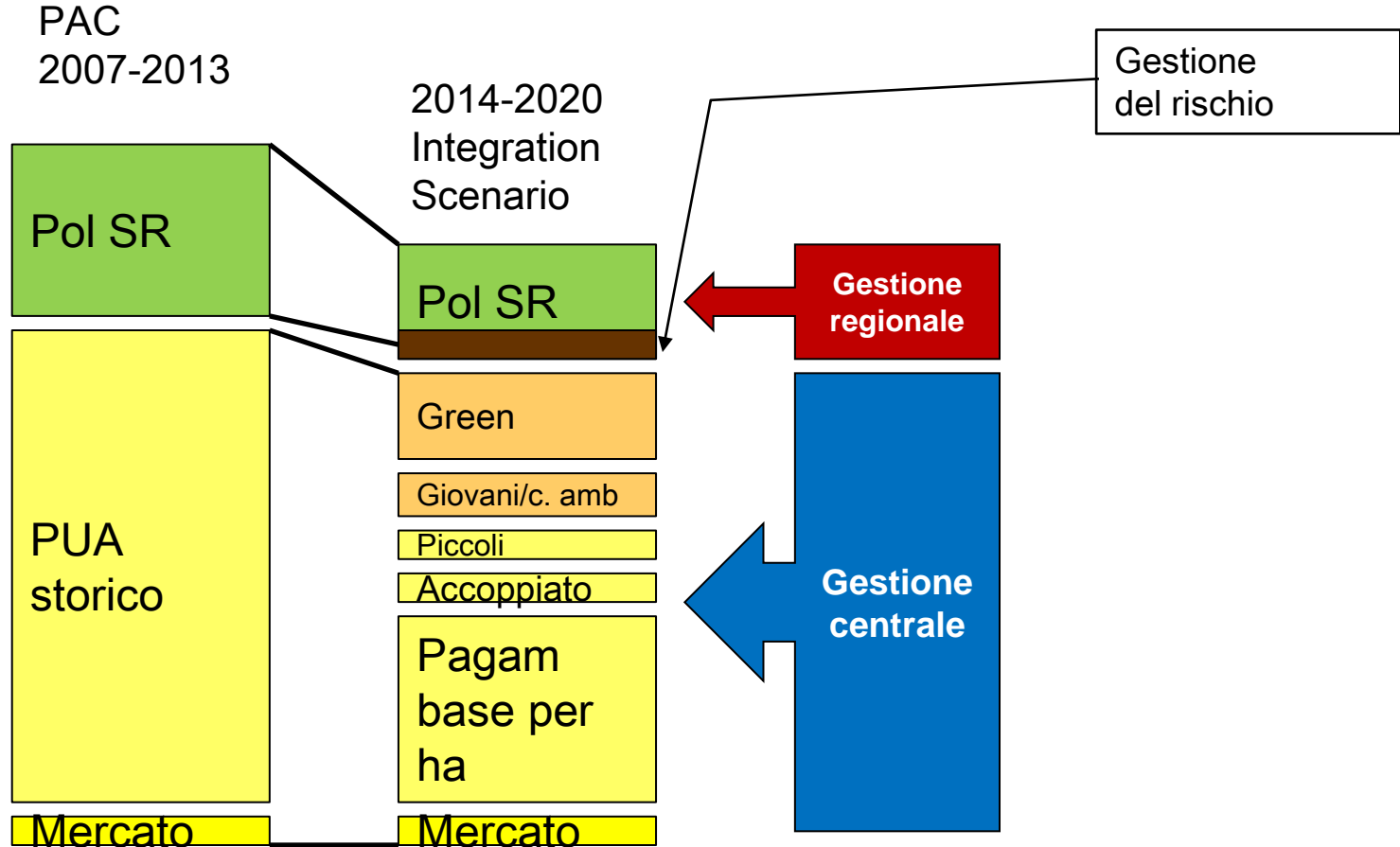
- 12,9% proposta Comm - 9,0% proposta HvR) = -21,9%
- redistribuzione tra Stati membri (non ancora definita)
- cofinanziamento regioni meno sviluppate da >25% a >15%
- gestione del rischio nel 2° anziché nel 1° pilastro

- 24-25%

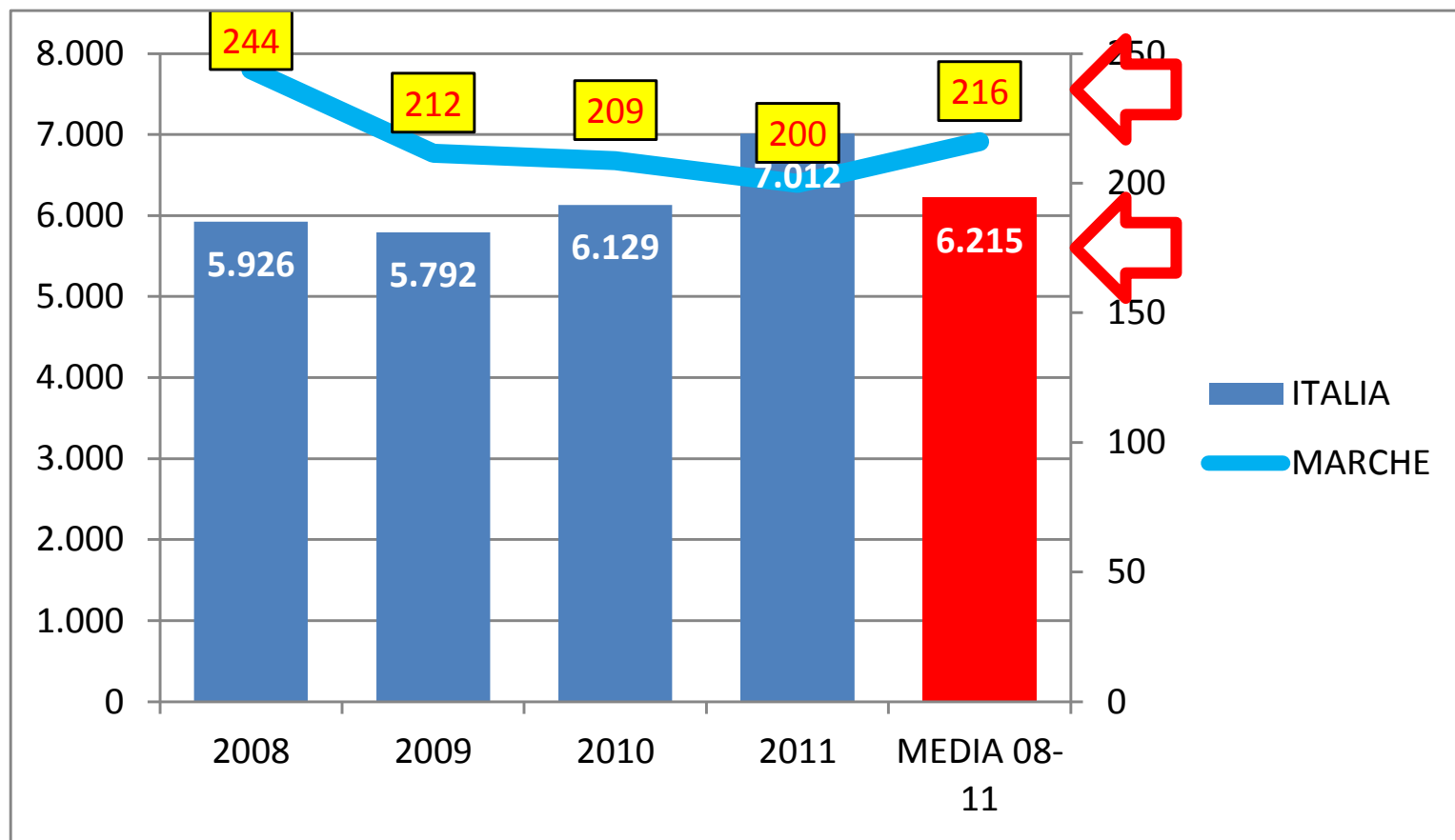
❖ Interrotta la distribuzione tra 1° e 2° pilastro

- rapporto $\approx 3 / 1$

Come si presenta oggi la futura PAC?



Evoluzione della spesa PAC + cofinanziam.





La spesa della PAC (Milioni di euro)

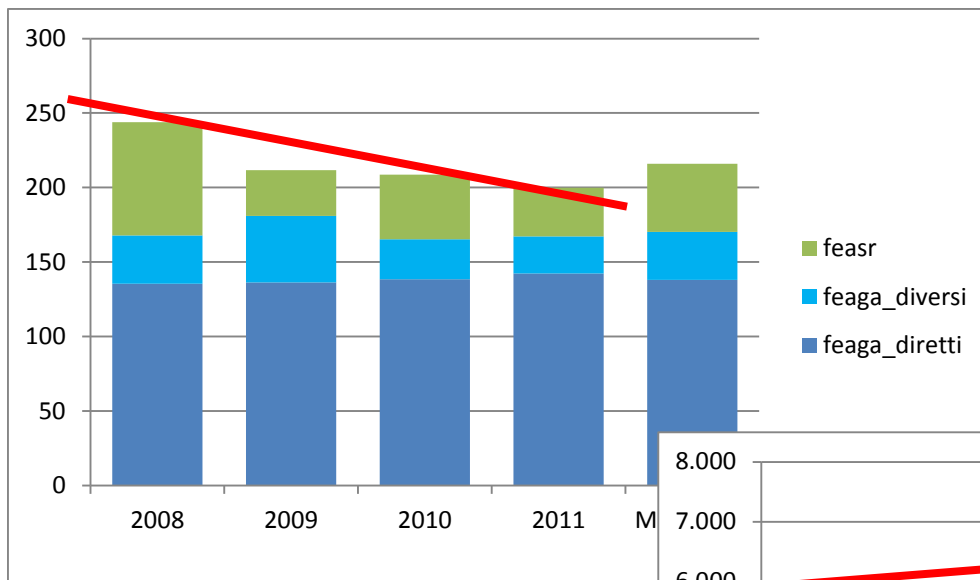
MARCHE	2008	2009	2010	2011	MEDIA 08-11	
feaga_diretti	135	136	138	142	138	64%
feaga_diversi	32	45	27	25	32	15%
fear	76	31	44	33	46	21%
Totale	244	212	209	200	216	100%
ITALIA	2008	2009	2010	2011	MEDIA 08-11	
feaga_diretti	3.810	4.120	4.135	4.040	4.026	65%
feaga_diversi	1.372	943	740	716	943	15%
fear	744	730	1.254	2.256	1.246	20%
Totale	5.926	5.792	6.129	7.012	6.215	100%

Feaga diversi: disidratazione foraggi, stoccaggio cereali e vino, restituzioni per lo zucchero, distillazione vino, estirpazione vigneti, miglioramento qualità, latte e frutta nelle scuole e scopi minori.



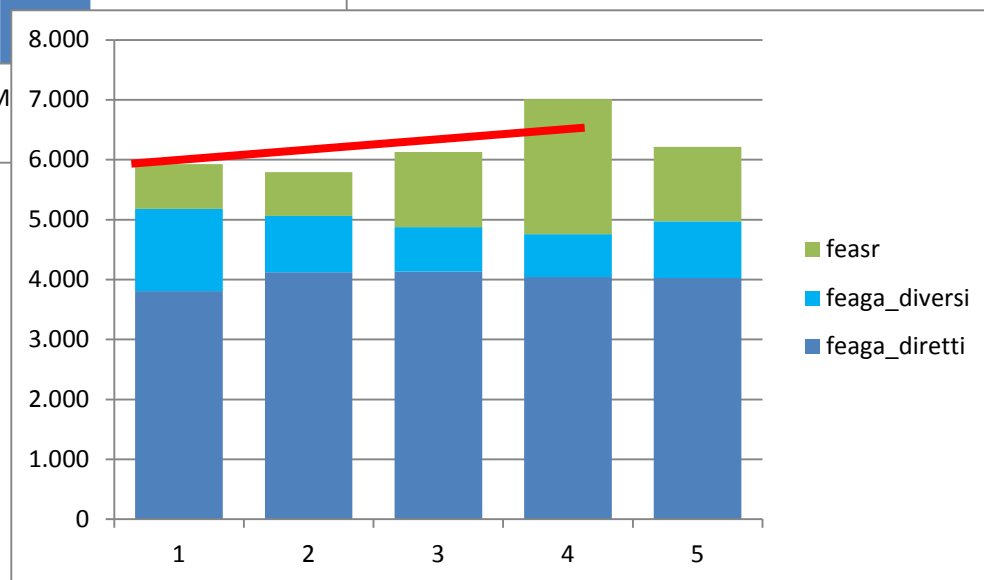
La spesa della PAC incidenza percentuale

agri regione europa



MARCHE

ITALIA



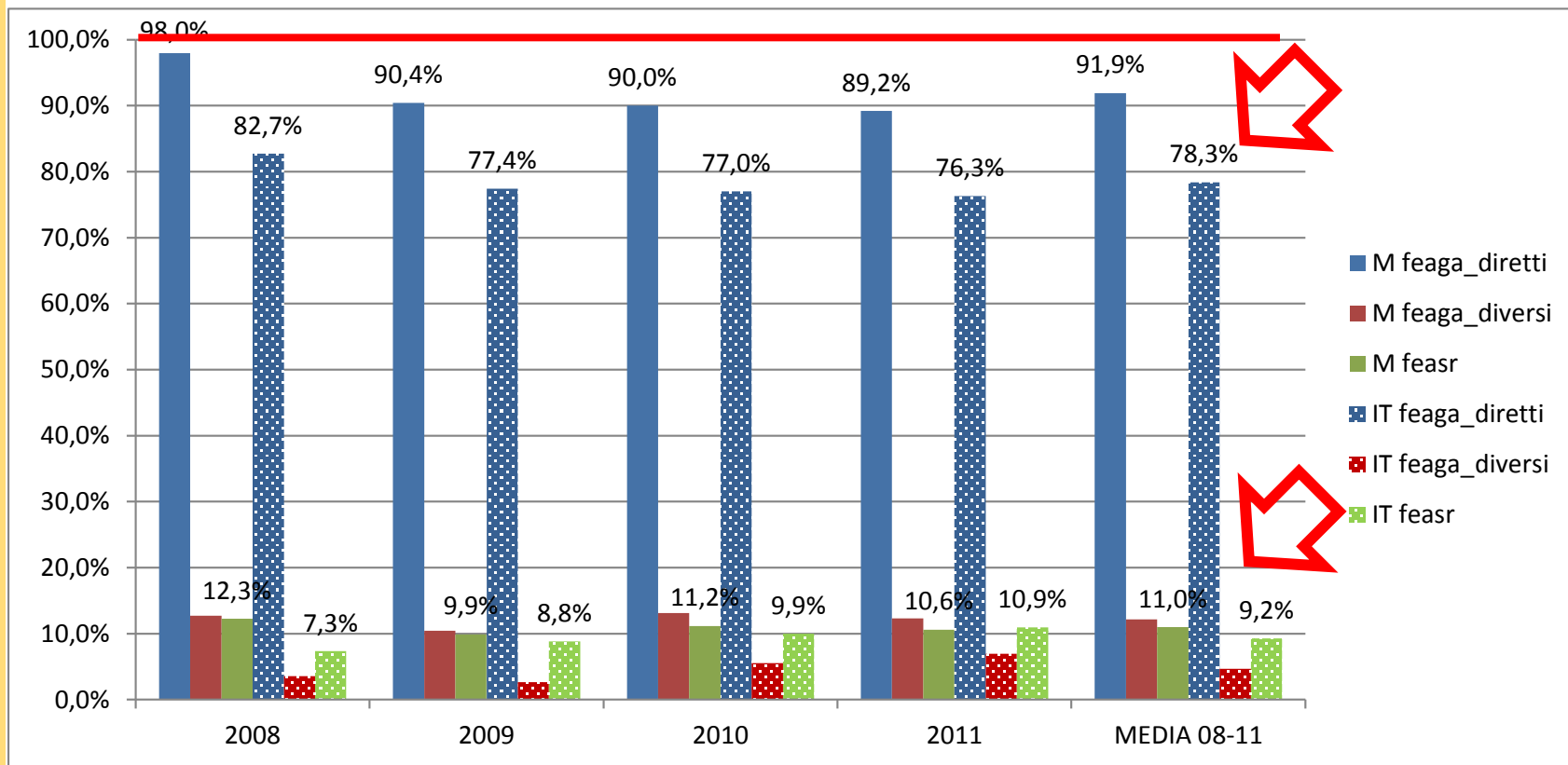


Beneficiari della PAC (n)

MARCHE	2008	2009	2010	2011	MEDIA 08-11
feaga_diretti	43.951	40.558	40.387	40.012	41.227
feaga_diversi	5.706	4.688	5.893	5.518	5.451
feasr	5.500	4.440	5.007	4.756	4.926
ITALIA	2008	2009	2010	2011	MEDIA 08-11
feaga_diretti	1.340.264	1.254.142	1.247.824	1.236.674	1.269.726
feaga_diversi	57.566	42.474	88.895	112.210	75.286
feasr	118.736	142.918	161.110	176.569	149.833

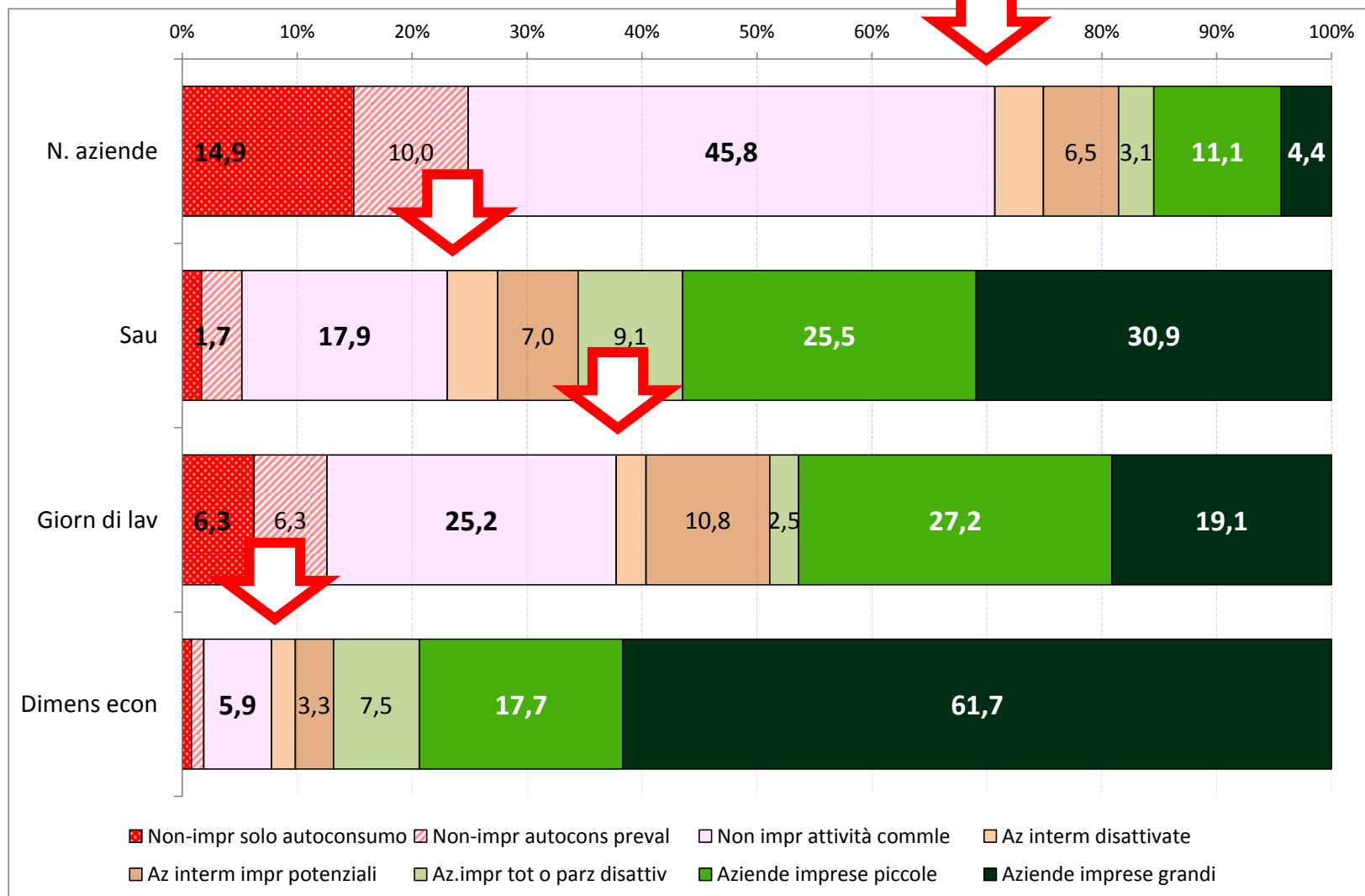


Beneficiari PAC su aziende censite 2010

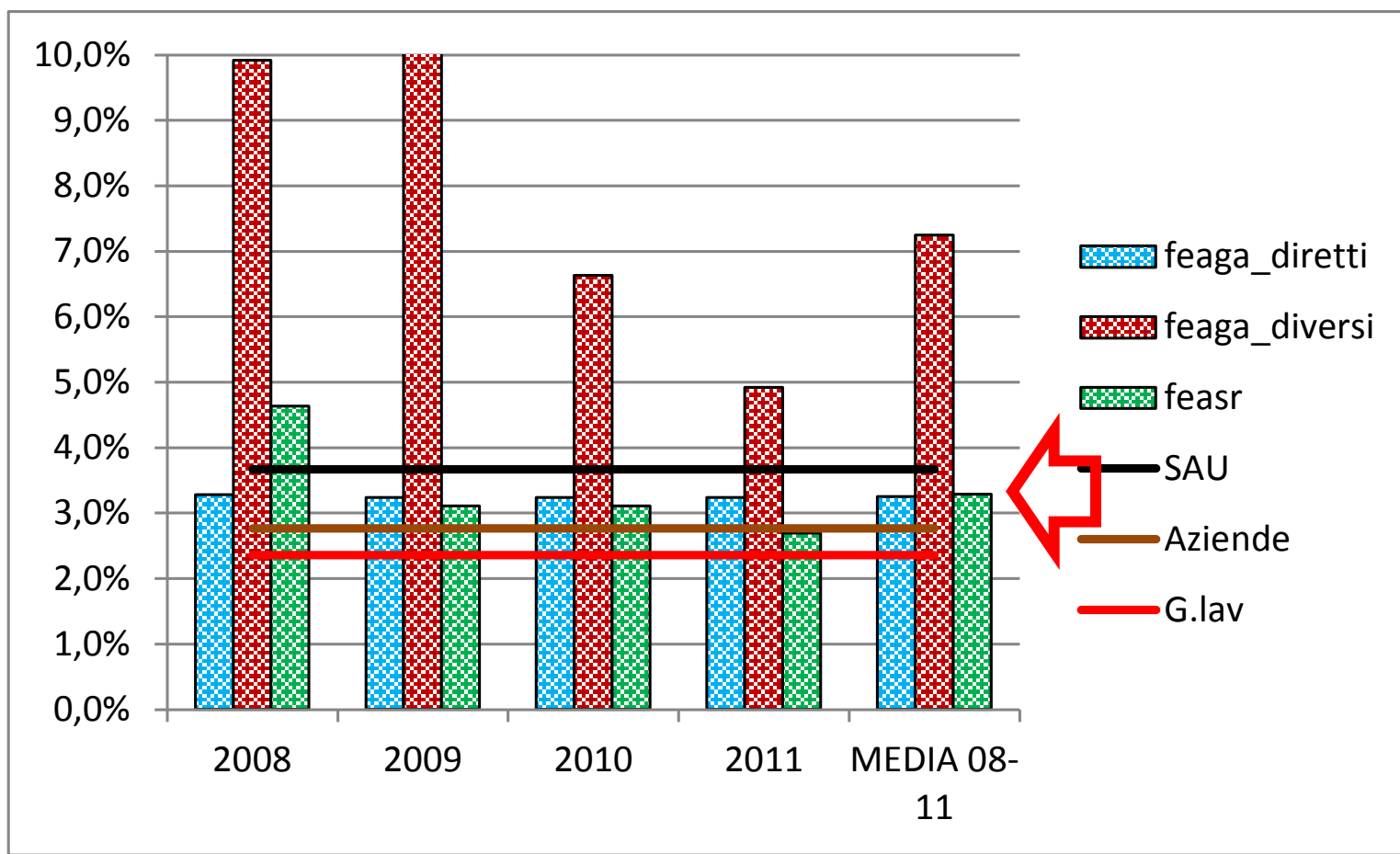


agriregionieuropa

Imprese e non imprese nelle Marche



Il peso delle Marche sull'Italia (spesa)





Spesa PAC pagamento medio per beneficiario

MARCHE		2008		2009		2010		2011		MEDIA 08-11
feaga_diretti		3.079		3.361		3.425		3.556		3.349
feaga_diversi		5.692		9.530		4.560		4.499		5.909
feasr		13.824		6.883		8.690		6.883		9.280
ITALIA		2008		2009		2010		2011		MEDIA 08-11
feaga_diretti		2.842		3.285		3.314		3.267		3.171
feaga_diversi		23.829		22.194		8.326		6.381		12.521
feasr		6.270		5.105		7.785		12.776		8.316

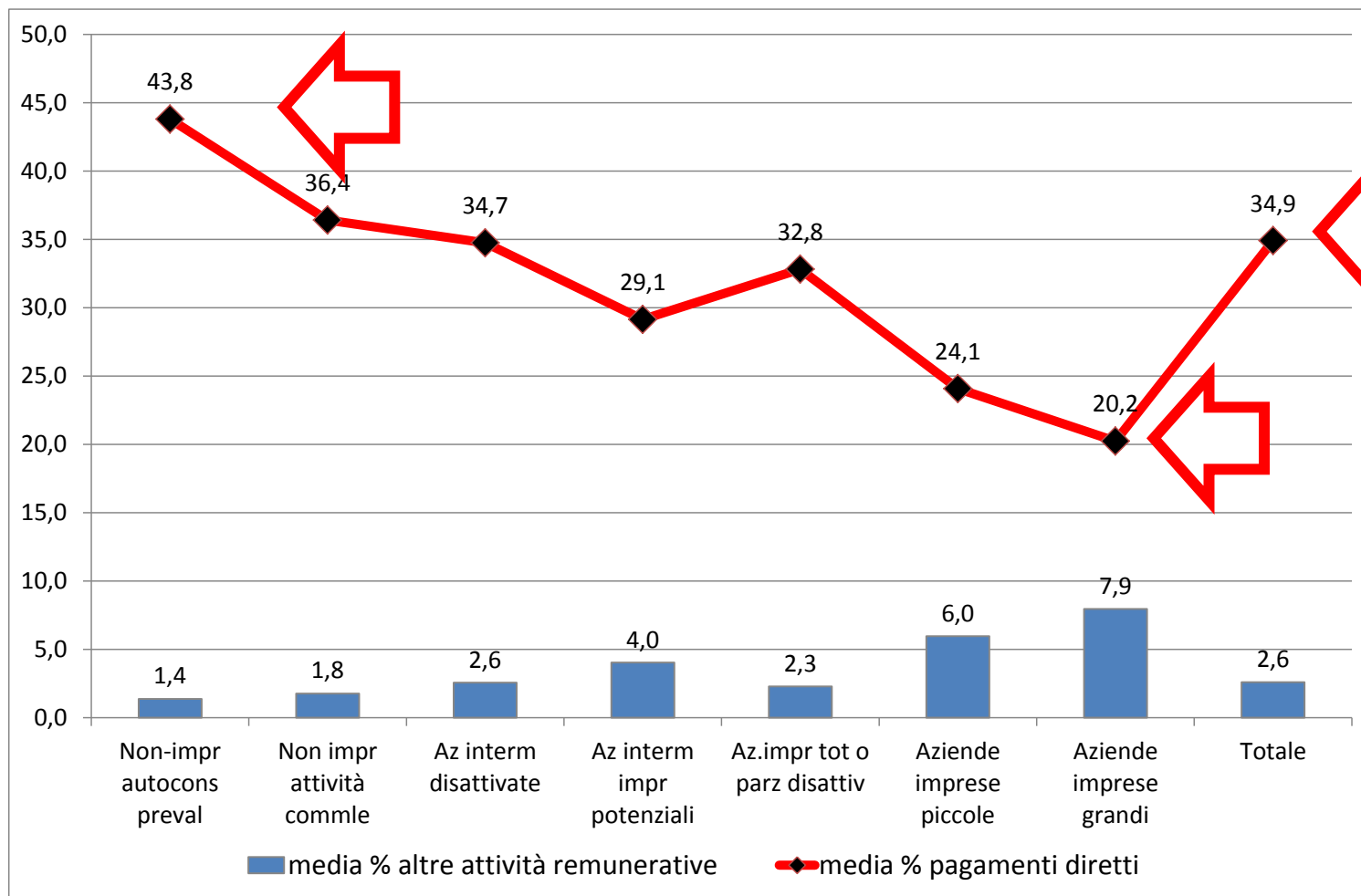


Spesa unitaria (cfr dati censimento agr 2010)

	MEDIA 08-11		
MARCHE	€/SAU	€/AZIENDA	€/Glav
feaga_diretti	313	2484	16,1
feaga_diversi	73	582	3,8
feasr	97	769	5,0
ITALIA	€/SAU	€/AZIENDA	€/Glav
feaga_diretti	293	3077	23,3
feaga_diversi	68	718	5,4
feasr	97	1019	7,7

Il peso del PD sui ricavi aziendali (censimento 2010)

agri regione europa





Tipologia di beneficiari

	FEAGA - PAGAMENTI DIRETTI		FEAGA - PAGAMENTI DIVERSI		FEASR + COFINANZIAMENTO	
	Media 2008-2011		Media 2008-2011		Media 2008-2011	
ITALIA	Beneficiari	spesa	Beneficiari	spesa	Beneficiari	spesa
Pers giuridiche	3%	27%	14%	78%	20%	30%
Pers fisiche	97%	73%	86%	22%	80%	70%
MARCHE	Beneficiari	spesa	Beneficiari	spesa	Beneficiari	spesa
Pers giuridiche	5%	24%	12%	55%	42%	39%
Pers fisiche	95%	76%	88%	45%	58%	61%



Beneficiari per sesso

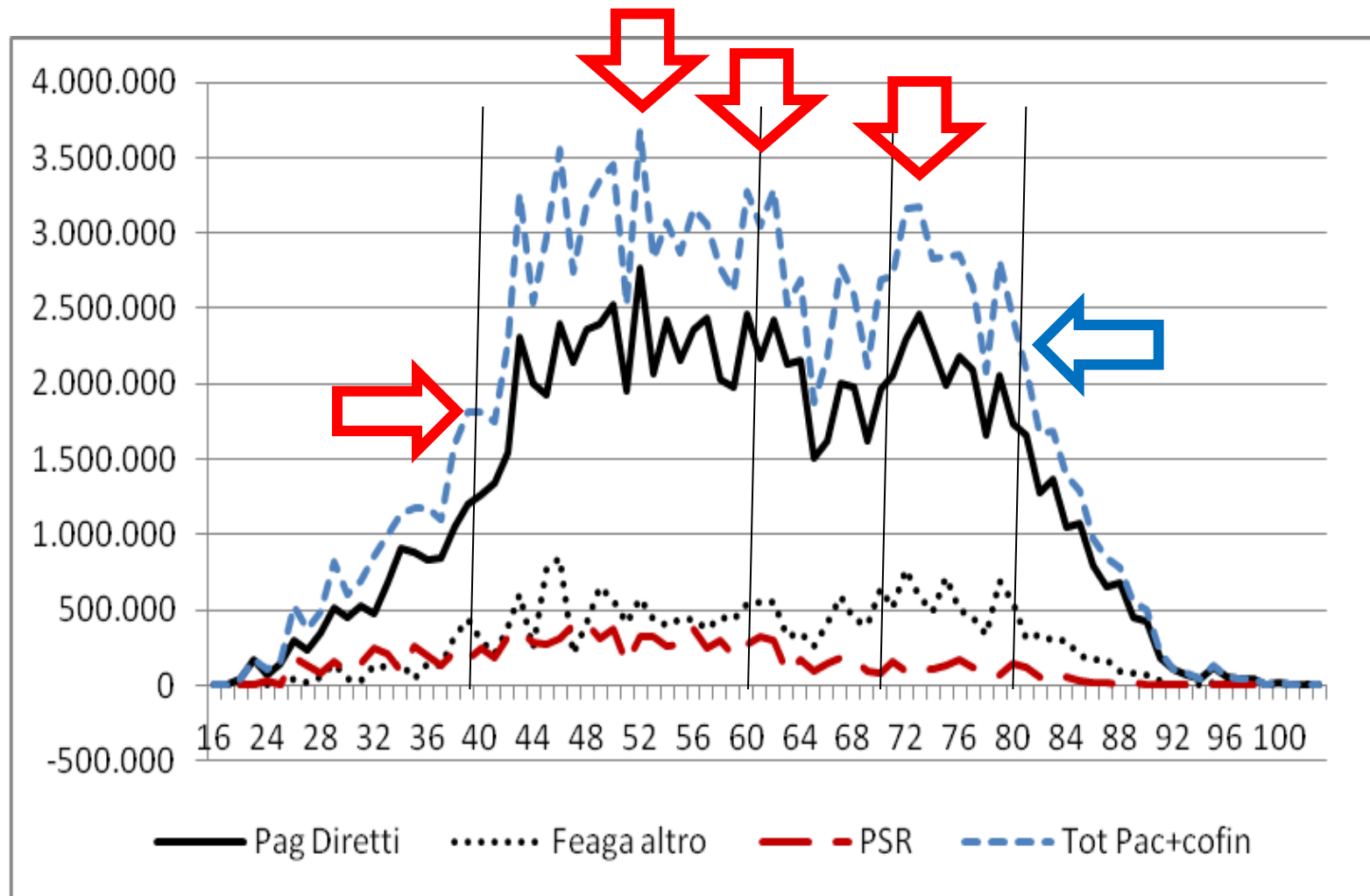
	FEAGA - PAGAMENTI DIRETTI		FEAGA - PAGAMENTI DIVERSI		FEASR + COFINANZIAMENTO	
	Media 2008-2011		Media 2008-2011		Media 2008-2011	
ITALIA	Beneficiari	spesa	Beneficiari	spesa	Beneficiari	spesa
<i>Maschi</i>	64%	75%	72%	75%	74%	72%
<i>Femmine</i>	36%	25%	28%	25%	26%	28%
Totale complessivo	100%	100%	100%	100%	100%	100%
MARCHE	Beneficiari	spesa	Beneficiari	spesa	Beneficiari	spesa
<i>Maschi</i>	68%	76%	72%	79%	69%	71%
<i>Femmine</i>	32%	24%	28%	21%	31%	29%
Totale complessivo	100%	100%	100%	100%	100%	100%



Beneficiari per classi di età

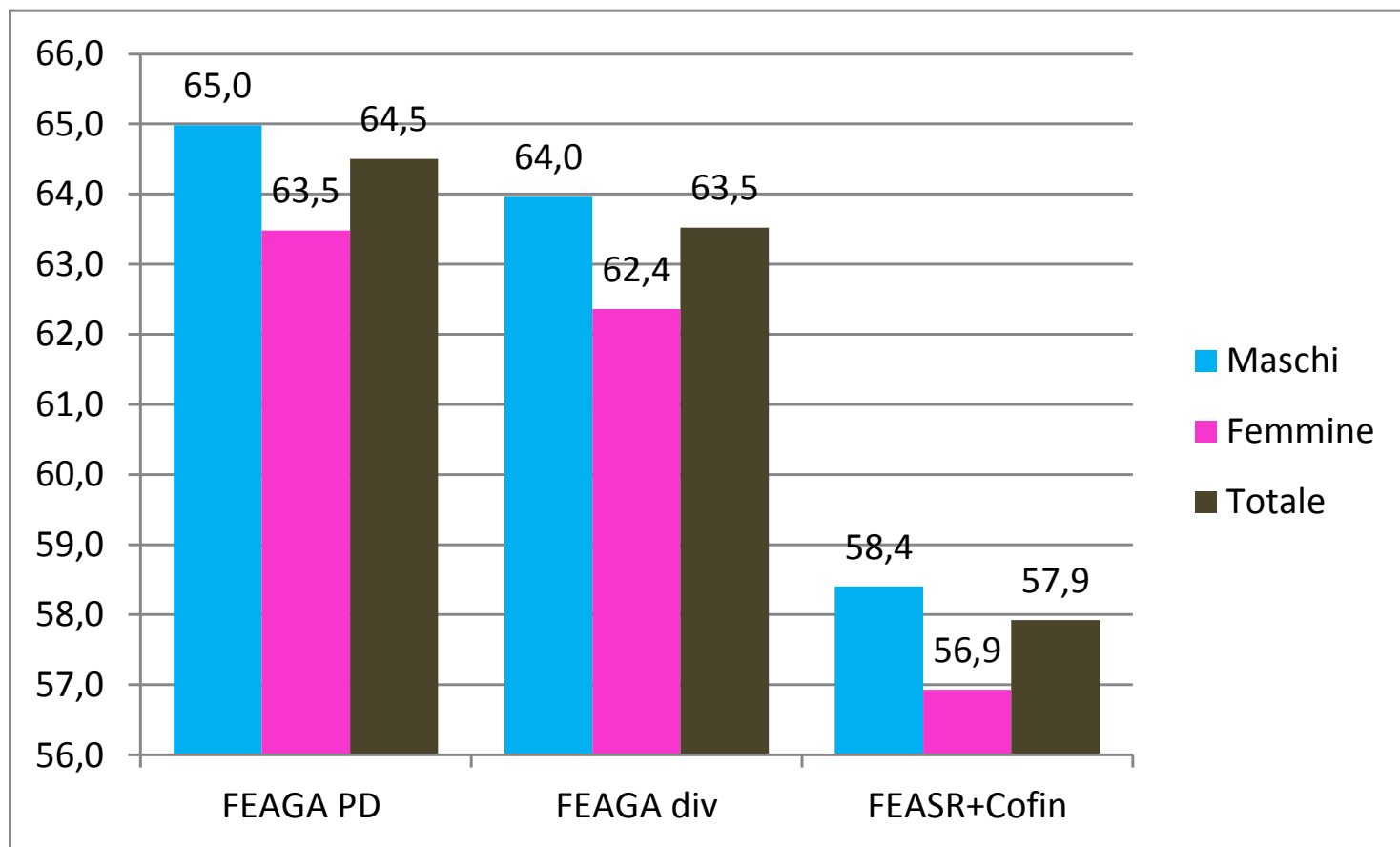
	FEAGA - PAGAMENTI DIRETTI		FEAGA - PAGAMENTI DIVERSI		FEASR + COFINANZIAMENTO	
Per classi di età	Media 2008-2011		Media 2008-2011		Media 2008-2011	
ITALIA	Beneficiari spesa		Beneficiari spesa		Beneficiari spesa	
0-40	9%	16%	12%	15%	27%	33%
40-50	16%	23%	19%	19%	26%	26%
50-60	22%	22%	21%	20%	21%	20%
60-70	23%	19%	21%	21%	14%	12%
> 70	30%	20%	26%	25%	12%	9%
Totale	100%	100%	100%	100%	100%	100%
	Media 2008-2011		Media 2008-2011		Media 2008-2011	
MARCHE	Beneficiari FEAGA		Beneficiari FEAGA		Beneficiari FEASR+Cofir	
0-40	6%	12%	7%	11%	29%	43%
40-50	12%	20%	14%	19%	29%	22%
50-60	20%	22%	20%	21%	20%	18%
60-70	22%	19%	22%	20%	10%	7%
> 70	40%	28%	38%	29%	12%	11%
Totale	100%	100%	100%	100%	100%	100%

La PAC nelle Marche per classi di età nel 2009



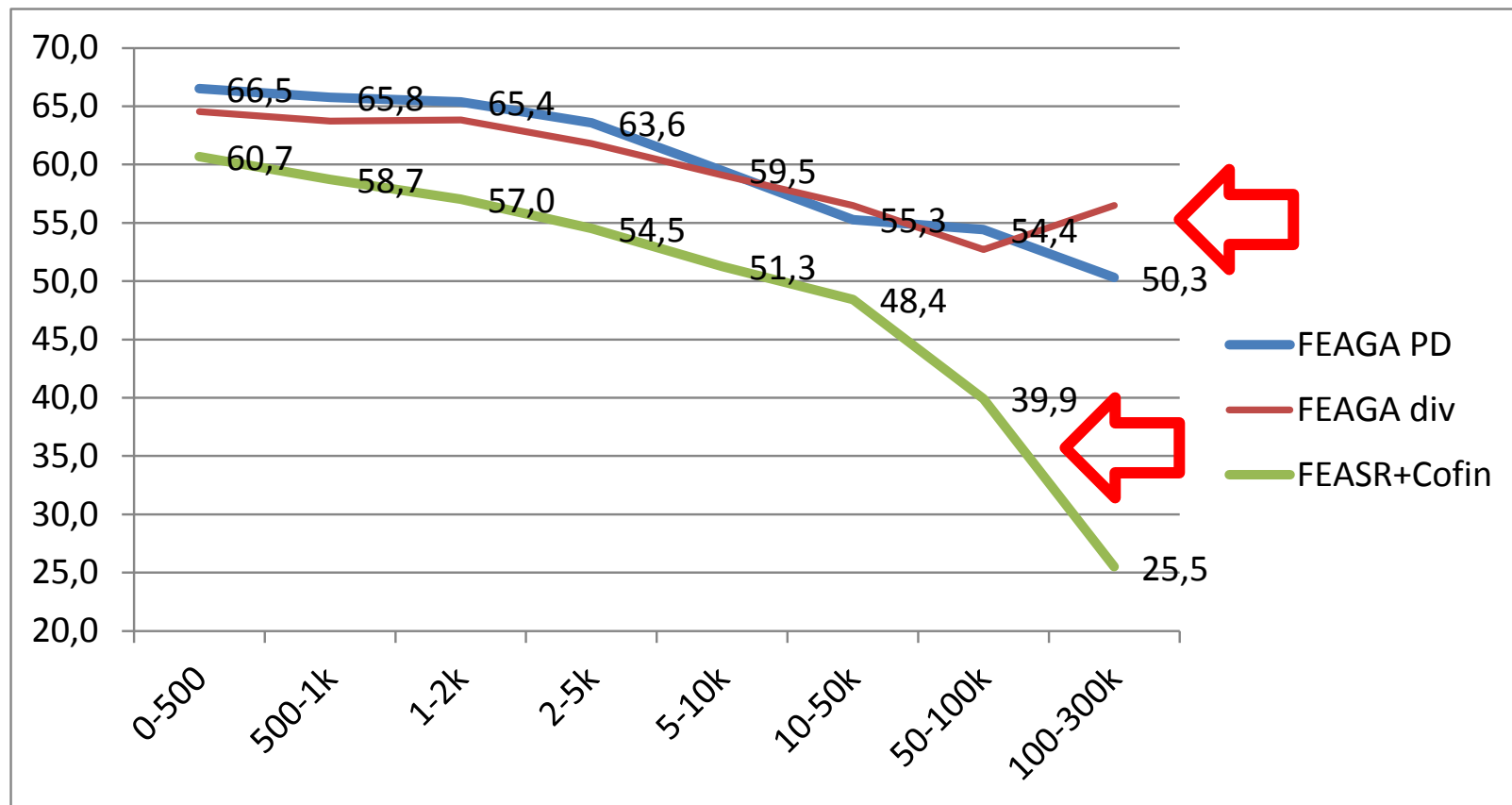


Età media beneficiari Pac nelle Marche





Età media nelle Marche per classi di importo





Beneficiari per classe di importo

	FEAGA - PAGAMENTI DIRETTI		FEAGA - PAGAMENTI DIVERSI		FEASR + COFINANZIAMENTO	
Per classi di importo	Media 2008-2011		Media 2008-2011		Media 2008-2011	
ITALIA	Beneficiari	FEAGA	Beneficiari	FEAGA	Beneficiari	FEASR+Cofir
0-500	43,5%	3,5%	23,9%	0,3%	0,5%	0,5%
500-1.000	17,9%	4,0%	12,3%	0,4%	1,5%	1,3%
1.000-2.000	13,6%	6,1%	13,0%	0,9%	4,0%	3,2%
2.000-5.000	12,8%	12,8%	18,9%	3,0%	13,1%	10,1%
5.000-10.000	6,3%	13,8%	13,6%	4,7%	17,2%	13,1%
10.000-50.000	3,4%	14,7%	9,3%	6,2%	20,6%	15,7%
50.000-100.000	2,3%	28,4%	7,2%	13,2%	33,2%	33,7%
100.000-300.000	0,2%	10,0%	1,1%	8,6%	6,8%	12,5%
più di 300.000	0,0%	6,8%	0,7%	62,6%	3,2%	10,0%
Totale	100%	100%	100%	100%	100%	100%
MARCHE	Beneficiari	FEAGA	Beneficiari	FEAGA	Beneficiari	FEASR+Cofir
0-500	30,0%	2,3%	255€pc	0,8%	0,3%	0,6%
500-1.000	729€pc	18,4%	15,5%	1,3%	0,5%	1,1%
1.000-2.000	18,7%	8,0%	14,0%	2,6%	1,6%	2,6%
2.000-5.000	18,0%	16,8%	18,2%	7,6%	6,0%	7,6%
5.000-10.000	8,1%	16,8%	11,2%	10,1%	8,2%	9,3%
10.000-50.000	4,2%	17,2%	6,6%	11,8%	11,1%	9,6%
50.000-100.000	2,5%	26,9%	4,6%	22,4%	36,7%	23,8%
100.000-300.000	0,1%	5,7%	0,4%	9,4%	21,3%	31,9%
più di 300.000	0,0%	2,3%	0,2%	34,0%	14,2%	13,5%
Totale	100%	100%	100%	100%	100%	100%

agriregionieuropa



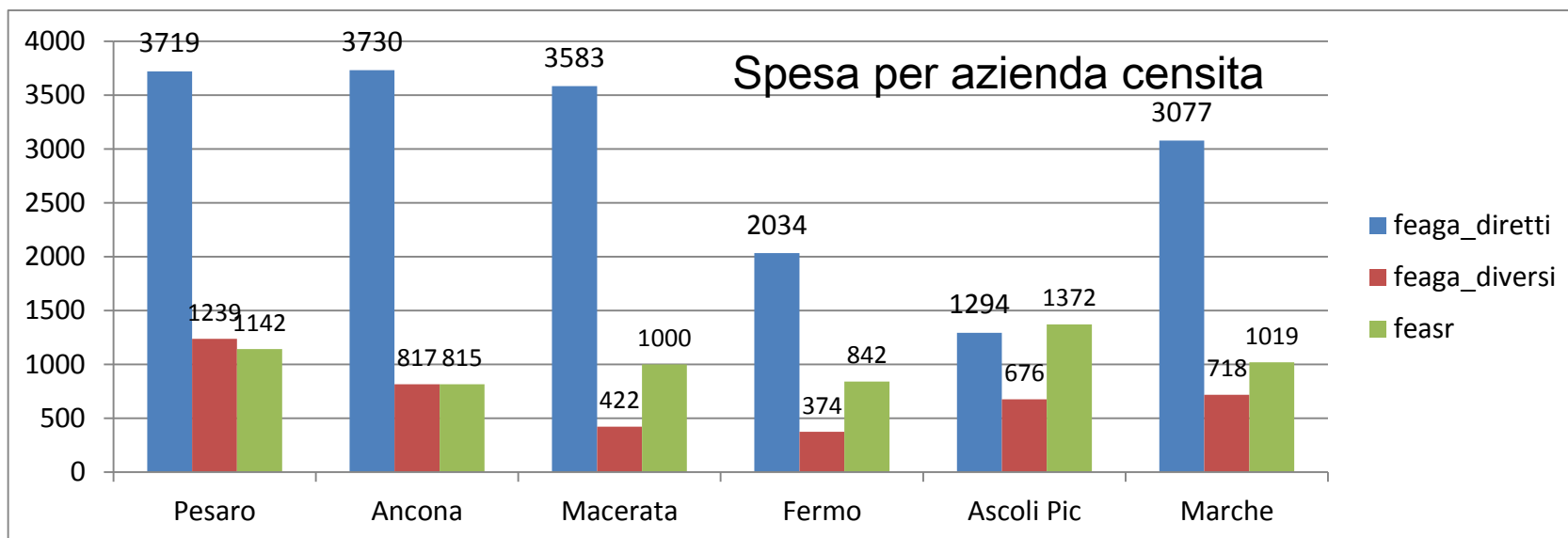
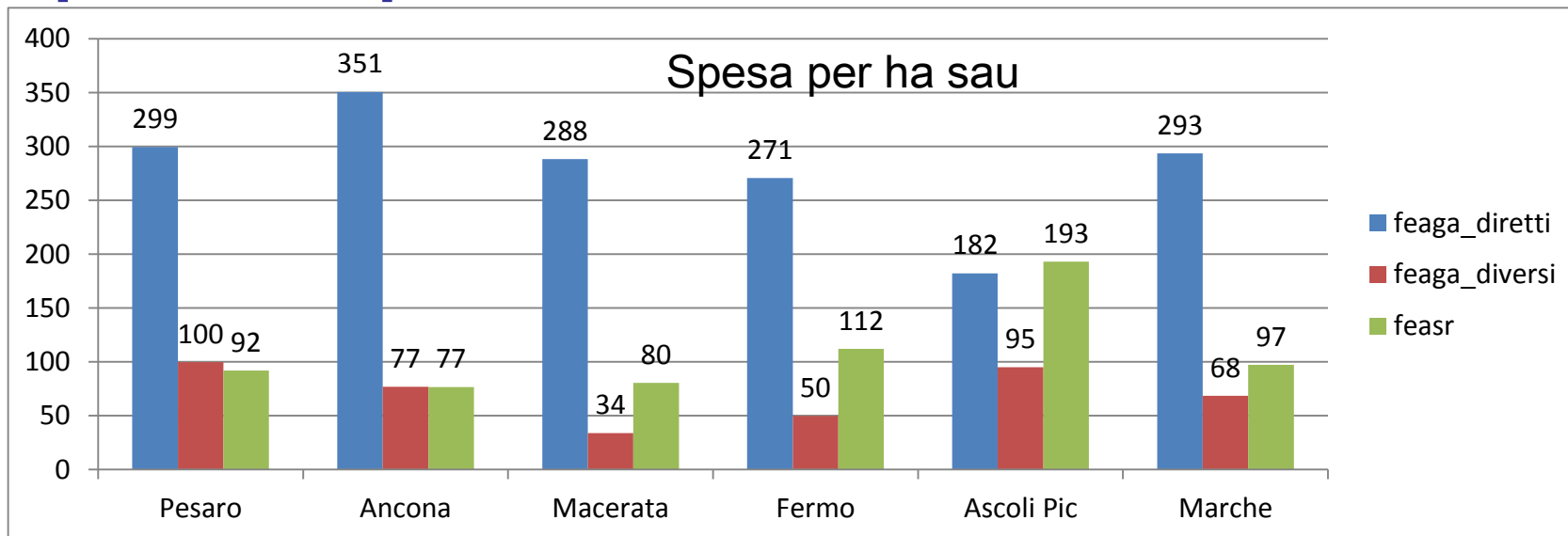
I grandi beneficiari

- ❖ L'Attività economica preminente a volte non è agricola
 - tra i maggiori percettori (ricerca Google): “distillazione”, “noleggio mezzi meccanici”, “trasformazione vitivinicola”, “commercializzazione”, “produzione di energia da biomasse”, “produzione di mangimi foraggi ed integratori zootecnici”, “commercio sementi”, “produzione di bevande alcoliche distillate”, “esercizio macchine agricole conto terzi”
 - Il maggiore di tutti ha ricevuto in 4 anni € 11.212.880
- ❖ PD quanti penalizzati dal capping?
 - 8 ricevono più di 300.000€
 - Altri 18 ricevono più di 150.000€
- ❖ PD quanti importi minimi?
 - 12.367 <500€; 7.575: 500-1000€; 7.706: 1000-2000€
 - 20-25.000 «piccoli agricoltori»



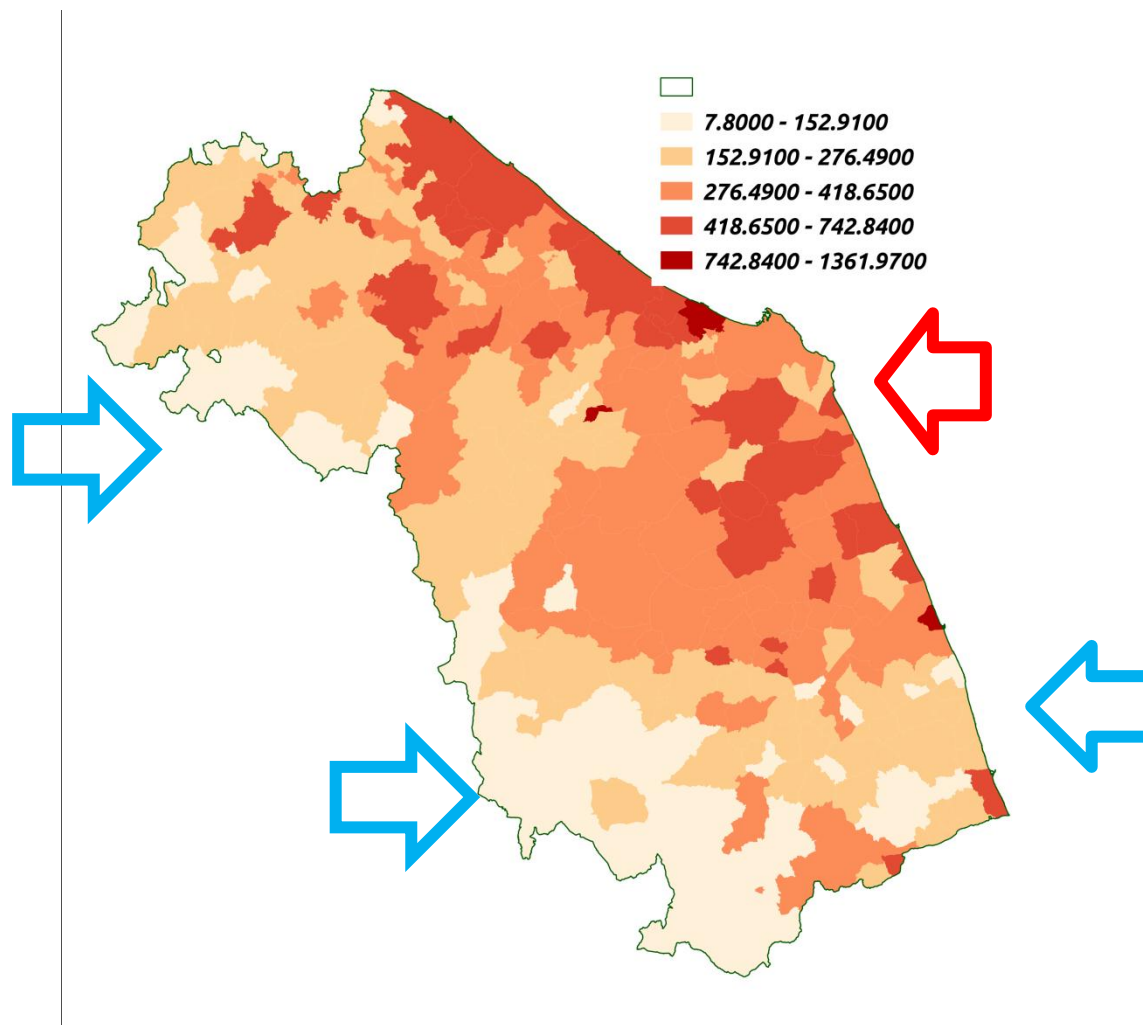
Spesa Pac per ha sau e azienda censimento

agriregionieuropa





FEAGA pagamenti diretti per HA Sau (2008-11)

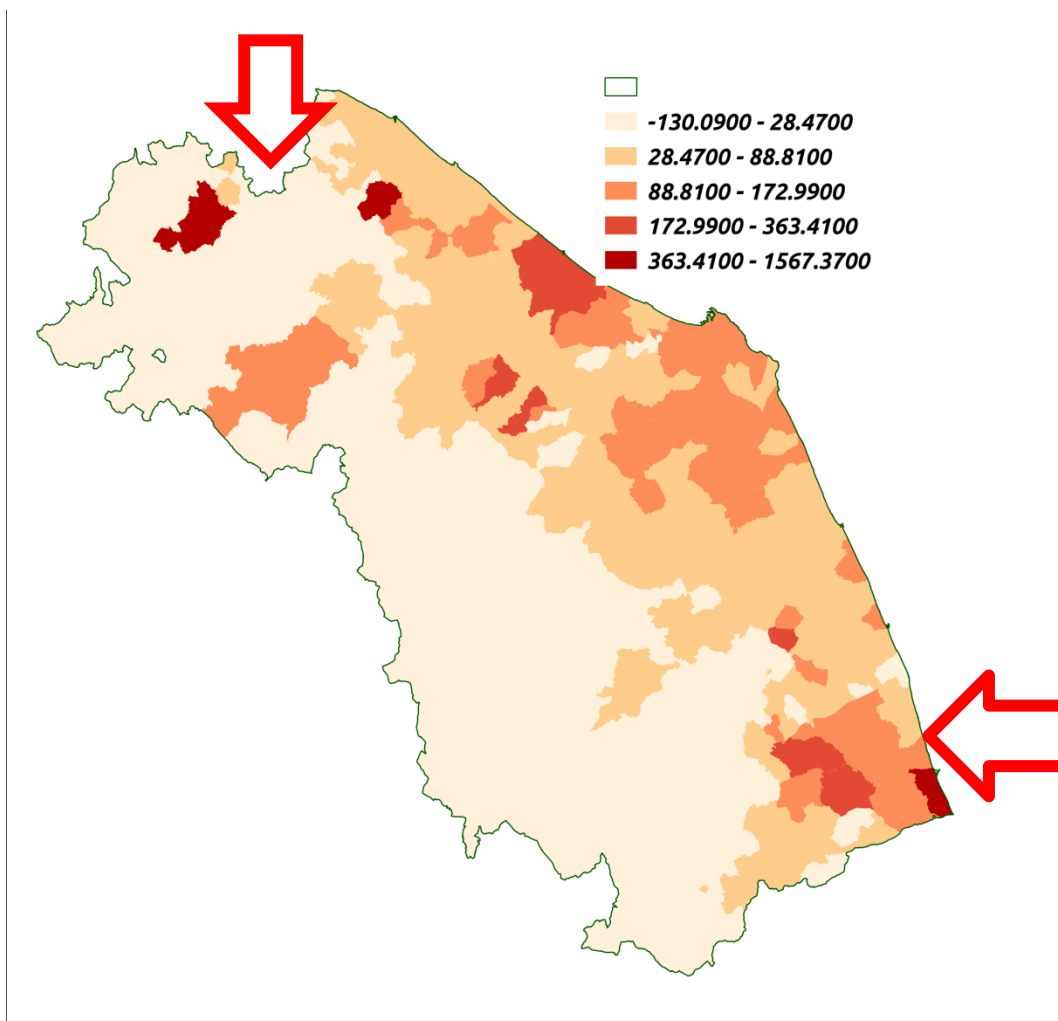


agri regione europa



FEAGA diversi per ha SAU (2008-11)

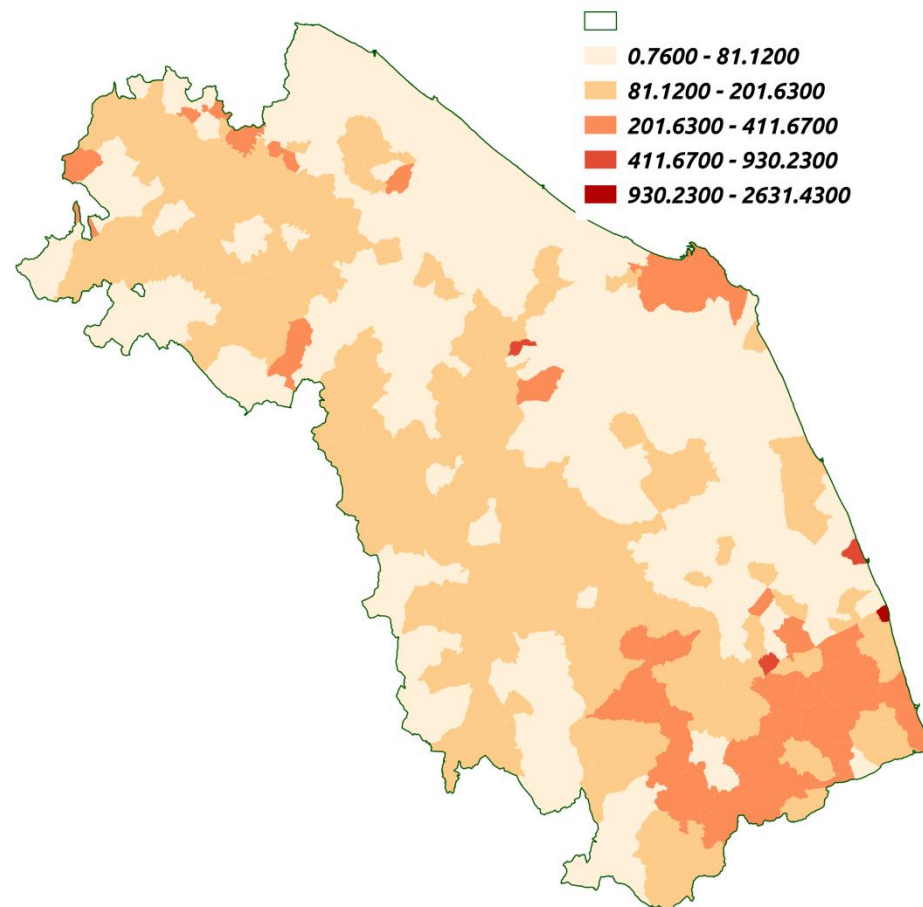
agri regione europa





FEASR + cofin per ha SAU (2008-11)

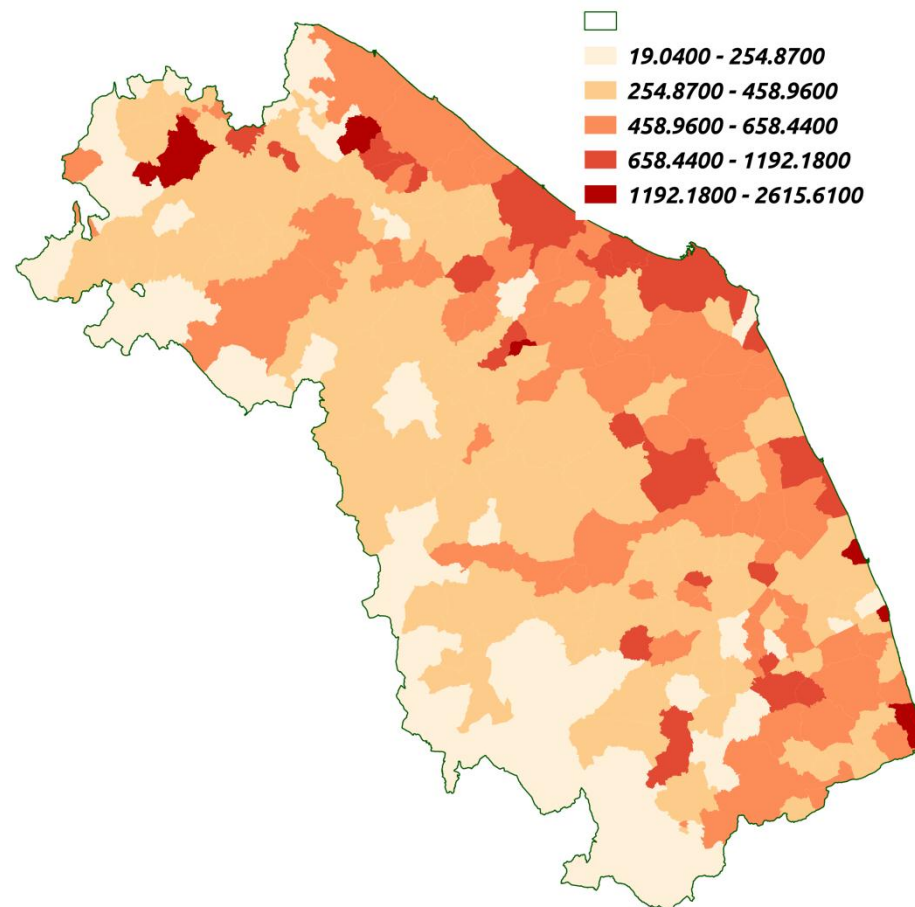
agriregionieuropa





PAC + cofin x ha SAU

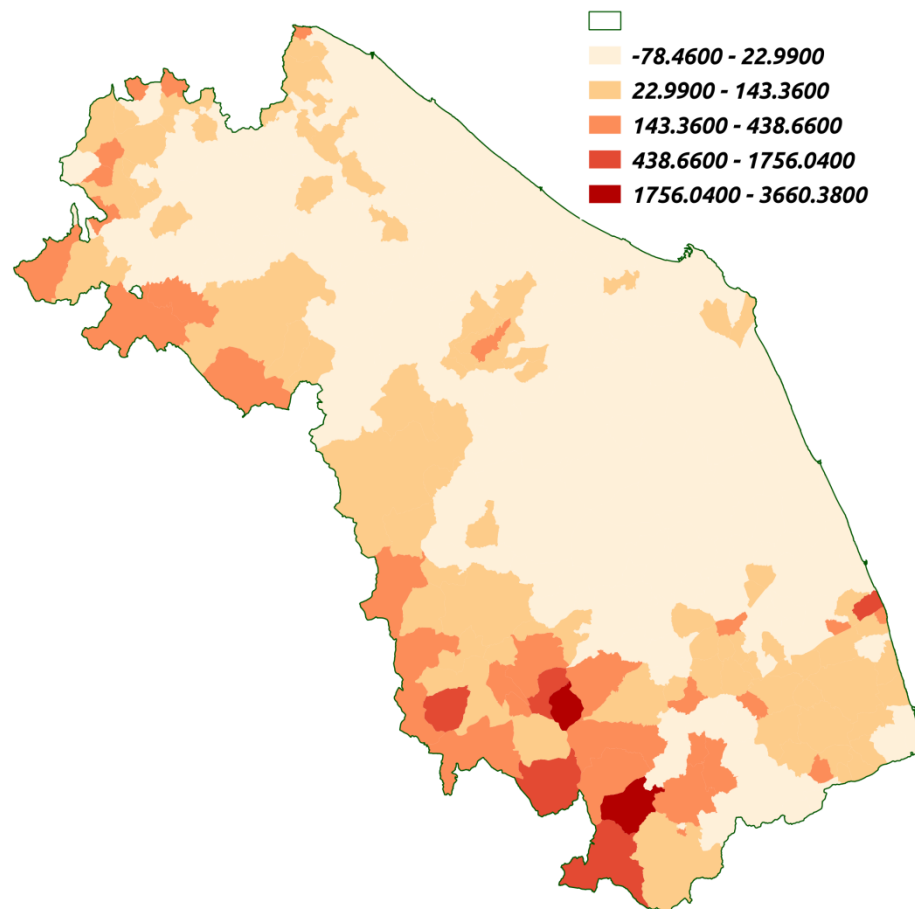
agriregionieuropa





Simulazione flat per ha SAU (variaz %)

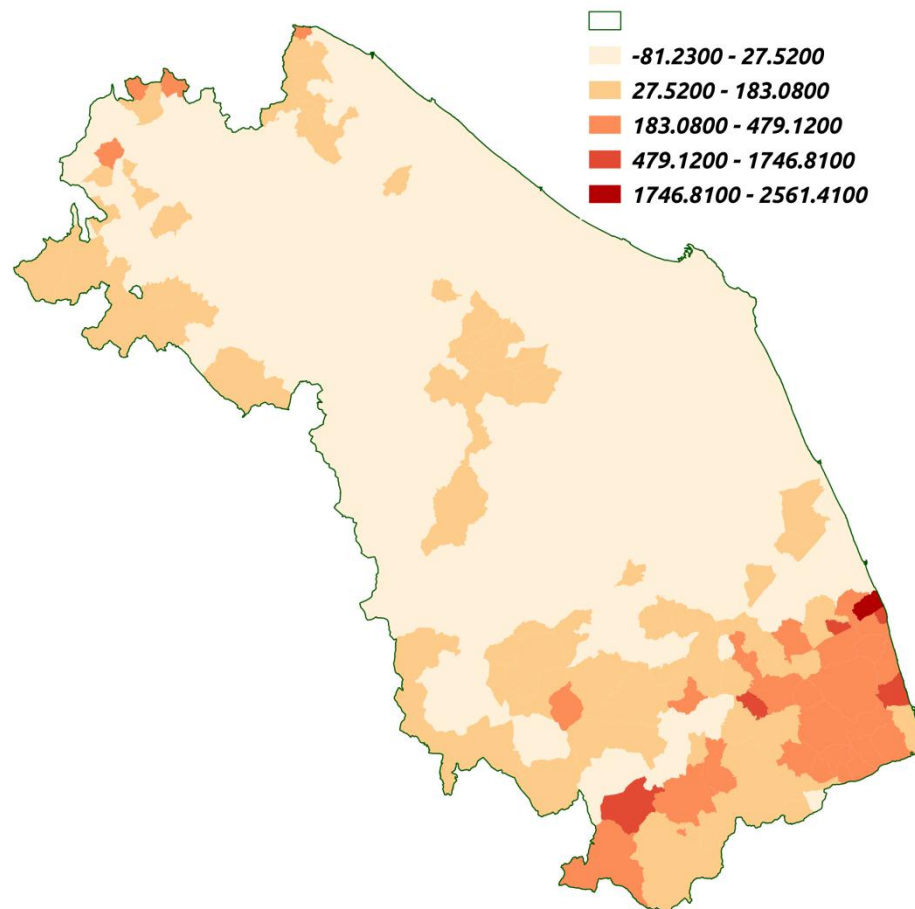
agriregionieuropa





Simulazione flat per ha SAU (variaz %)

agriregionieuropa





Considerazioni conclusive

- ❖ **Pagamenti diretti investono quasi dieci volte più beneficiari dei Psr**
 - Spesso importi irrisori, dubbi sull'effettiva utilità della spesa, con tutto il carico amministrativo che l'accompagna
 - ❖ Penalizza (1) agricoltura più intensiva di lavoro (2) aree interne e montagna.
 - ❖ Premia : agricoltura estensiva produttrice di commodity
- ❖ **Feaga diversi ha un peso per niente trascurabile**
 - Forti concentrazioni di fondi
- ❖ **Le Regioni non possono non occuparsi del 1° pilastro**
 - Costituzione -> politica agricola alle Regioni -> 2° pilastro PSR
 - ma 1° pilastro PAC (fuori dalla loro competenza) pesa così tanto che non si può trascurare per una buona pol SR



Le trasformazioni della PAC

- Marche: la > risorsa UE
 - FSE: 276, FESR: 288
FEASR 485 FEP:22 (M€)
 - Totale UE : 1.072